

# FOR RENT

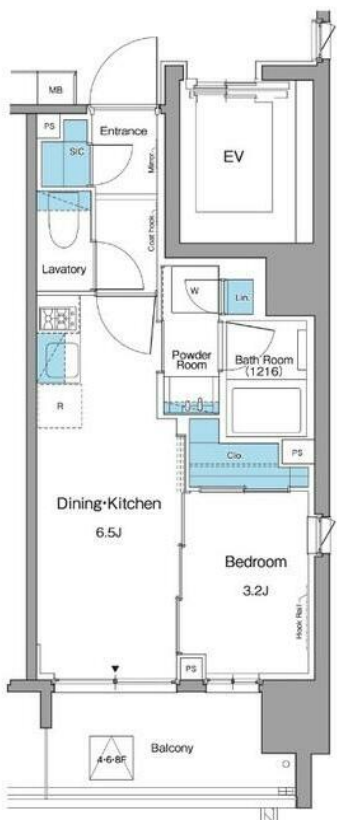
賃料	管理費等
135,000円	10,000円

防犯カメラ 外壁タイル張り 2F以上 オートロック ディンプルキー 24時間緊急通報システム 角住戸

【外観】



【間取り図】



間取り	1DK		
敷金	1ヶ月	礼金	1ヶ月
敷引/償却金	-	保証金	無
物件種別	マンション		
建物名・部屋番号			
物件所在地	東京都台東区三筋1丁目		
交通	都営浅草線 蔵前駅 徒歩5分 都営大江戸線 新御徒町駅 徒歩8分		
間取詳細			
構造・規模	鉄筋コンクリート 12階建 3階		
専有面積	27.71㎡	向き	西
築年月	2022年3月	契約期間	2年
損害保険	有 18,000円 24ヶ月	入居時期	即時
駐車場			
設備	エレベーター 敷地内ゴミ置き場 宅配BOX システムキッチン ガスコンロ設置済 2口コンロ		
その他費用	[一時金] 鍵発行手数料: 16,500円		
入居諸条件	ペット相談		
保証会社	必須 【収納代行】初回保証料賃料共益費等30%(連保有)、以後1年毎25% 月々口座振替		
備考			

図面と現況が異なる場合は現況が優先となります。

間取りの「S」はサービスルーム(納戸)です。

情報更新日2024年12月22日

No.1102394210t



東京都知事(4)第87856号  
全日本不動産協会  
**株式会社ユニバーサルエステート 上野店**  
東京都台東区上野6丁目16-21 西入ビル6F  
TEL:03-5812-9336 FAX:03-5812-9338  
E-mail: ueno@universal-estate.com  
URL: http://universalestate.jp/



携帯サイトから物件詳細を閲覧できます!

取引態様	手数料負担の割合	貸主	0%	借主	100%
仲介	手数料配分の割合	元付	0%	客付	100%