

# FOR RENT

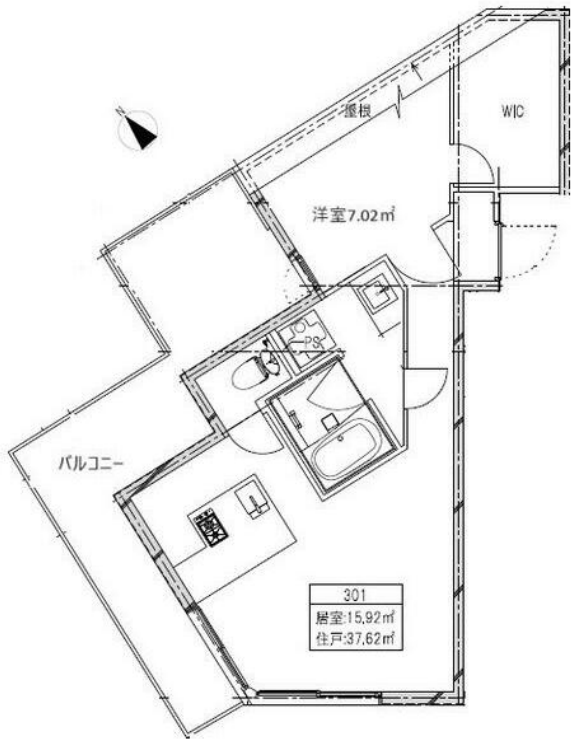
賃料	管理費等
120,000円	18,000円

外壁タイル張り 2F以上 オートロック 角住戸

【外観】



【間取り図】



図面と現況が異なる場合は現況が優先となります。

間取りの「S」はサービスルーム(納戸)です。

間取り	1LDK		
敷金	1ヶ月	礼金	無
敷引/償却金	-	保証金	無
物件種別	マンション		
建物名・部屋番号			
物件所在地	東京都足立区西新井栄町3丁目		
交通	東武スカイツリーライン 西新井駅 徒歩9分 東武大師線 大師前駅 徒歩8分		
間取詳細			
構造・規模	鉄筋コンクリート 3階建 3階		
専有面積	37.62㎡	向き	南
築年月	2021年9月	契約期間	2年
損害保険	有 17,000円 24ヶ月	入居時期	即時
駐車場			
設備	敷地内ゴミ置き場 宅配BOX ガスコンロ設置済 2口コンロ バス・トイレ別 バス有 追い焚き風呂		
その他費用	[一時金] 鍵交換代等: 33,000円 ライフサポート24(2年): 16,500円		
入居諸条件	ペット相談 二人可		
保証会社	必須 その他 エルズサポート 初回保証料総賃料の50%、月額保証料総賃料の1%		
備考	1年未満の解約で違約金1ヶ月分		

情報更新日2024年12月22日

No.1102394270t



東京都知事(4)第87856号  
全日本不動産協会

## 株式会社ユニバーサルエステート 上野店

東京都台東区上野6丁目16-21 西入ビル6F  
TEL:03-5812-9336 FAX:03-5812-9338  
E-mail: ueno@universal-estate.com  
URL: http://universalestate.jp/



携帯サイトから物件詳細を閲覧できます!

取引態様	手数料負担の割合	貸主	0%	借主	100%
仲介	手数料配分の割合	元付	0%	客付	100%