

# FOR RENT

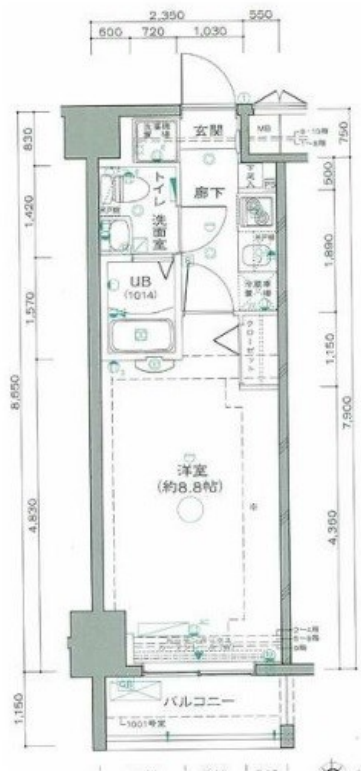
賃料	管理費等
76,000円	10,000円

外壁タイル張り 2F以上 オートロック モニタ付オートロック 角住戸

【外観】



【間取り図】



間取り	1K		
敷金	無	礼金	1ヶ月
敷引/償却金	-	保証金	無
物件種別	マンション		
建物名・部屋番号			
物件所在地	東京都足立区谷中1丁目		
交通	東京メトロ千代田線 北綾瀬駅 徒歩6分 つくばエクスプレス 青井駅 徒歩16分		
間取詳細	洋室(8.8畳)		
構造・規模	鉄筋コンクリート 10階建 7階		
専有面積	25.08㎡	向き	東
築年月	2017年6月	契約期間	2年
損害保険	有 18,000円 24ヶ月	入居時期	2024年12月中旬予定
駐車場			
設備	エレベーター 敷地内ゴミ置き場 宅配BOX システムキッチン ガスコンロ設置済 2口コンロ		
その他費用	[一時金] 鍵交換代等: 30,800円 ルームクリーニング代: 44,000円 抗菌消臭代: 11,000円 [月次費用] トラブルサポート24代: 1,100円 引落手数料: 432円		
入居諸条件			
保証会社	必須 総賃料の50% 年間保証料12000円		
備考	1年未満の解約で違約金1ヶ月分		

図面と現況が異なる場合は現況が優先となります。

間取りの「S」はサービスルーム(納戸)です。

情報更新日2024年10月27日

No.1102394098k

お問合せ先



東京都知事(4)第87856号  
全日本不動産協会

株式会社ユニバーサルエステート 上野店

東京都台東区上野6丁目16-21 西入ビル6F  
TEL:03-5812-9336 FAX:03-5812-9338  
E-mail: ueno@universal-estate.com  
URL: http://universalestate.jp/



携帯サイトから物件詳細を閲覧できます!

取引態様	手数料負担の割合	貸主	0%	借主	100%
仲介	手数料配分の割合	元付	0%	客付	100%