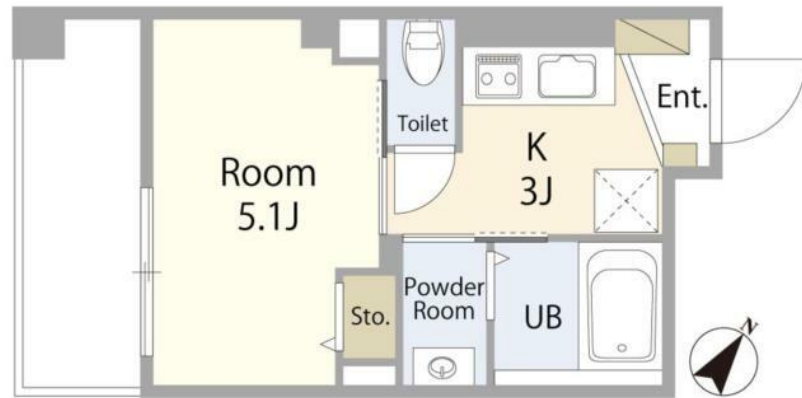


賃料	管理費等
77,000円	3,000円

2F以上

【外観】

【間取り図】



間取り	1K		
敷金	2ヶ月	礼金	2ヶ月
敷引/償却金	-	保証金	無
物件種別	マンション		
建物名・部屋番号			
物件所在地	東京都江東区北砂1丁目		
交通	東京メトロ半蔵門線 住吉(東京)駅 徒歩16分 都営新宿線 西大島駅 徒歩17分		
間取詳細			
構造・規模	鉄筋コンクリート4階建3階		
専有面積	20.41㎡	向き	南西
築年月	2025年2月	契約期間	定期借家契約2年
損害保険	有 20,000円 24ヶ月	入居時期	2025年2月上旬
駐車場	無		
設備	敷地内ゴミ置き場 バス・トイレ別 バス有 脱衣所 シャワー トイレ有 洗面所独立 エアコン		
その他費用	[一時金] グランドコンフォートクラブ: 44,000円		
入居諸条件	高齢者相談		
保証会社	必須 総賃料の50%		
備考	定期借家 短期解約違約金あり		

図面と現況が異なる場合は現況が優先となります。

間取りの「S」はサービスルーム(納戸)です。

情報更新日2024年12月22日

No.1102394291m



東京都知事(4)第87856号
全日本不動産協会

株式会社ユニバーサルエステート 上野店

東京都台東区上野6丁目16-21 西入ビル6F
TEL:03-5812-9336 FAX:03-5812-9338
E-mail: ueno@universal-estate.com
URL: http://universalestate.jp/



携帯サイトから物件詳細を閲覧できます!

取引態様	手数料負担の割合	貸主	0%	借主	100%
仲介	手数料配分の割合	元付	0%	客付	100%