

FOR RENT

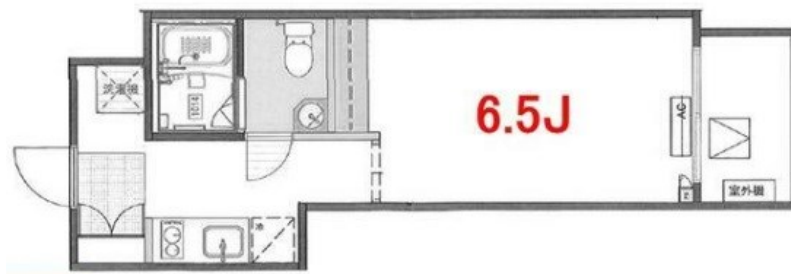
賃料	管理費等
83,000円	8,000円

防犯カメラ デザイナーズ 外壁タイル張り 2F以上 オートロック ディンプルキー

【外観】



【間取り図】



間取り	1R		
敷金	無	礼金	9.1万円
敷引/償却金	無	保証金	無
物件種別	マンション		
建物名・部屋番号			
物件所在地	東京都板橋区成増1丁目		
交通	東京メトロ有楽町線 地下鉄成増駅 徒歩5分 東武東上線 成増駅 徒歩7分		
間取詳細	洋室(6.5畳)		
構造・規模	鉄筋コンクリート 4階建 3階		
専有面積	25.51㎡	向き	
築年月	1992年3月	契約期間	2年
損害保険	有 15,000円 24ヶ月	入居時期	即時
駐車場	無 駐輪場		
設備	エレベーター 敷地内ゴミ置き場 宅配BOX 2口コンロ IHキッチンヒーターバス・トイレ別		
その他費用	[一時金] 鍵交換代等: 22,000円 ルームクリーニング代: 27,500円		
入居諸条件	事務所不可 二人可		
保証会社	必須 初回: 賃料等の50% 月額: 賃料等の1.2%		
備考			

図面と現況が異なる場合は現況が優先となります。

間取りの「S」はサービスルーム(納戸)です。

情報更新日2024年12月23日

No.1102394443m

お問合せ先



東京都知事(4)第87856号
全日本不動産協会

株式会社ユニバーサルエステート 上野店

東京都台東区上野6丁目16-21 西入ビル6F
TEL:03-5812-9336 FAX:03-5812-9338
E-mail: ueno@universal-estate.com
URL: http://universalestate.jp/



携帯サイトから物件詳細を閲覧できます!

取引態様	手数料負担の割合	貸主	0%	借主	100%
仲介	手数料配分の割合	元付	0%	客付	100%