

FOR RENT

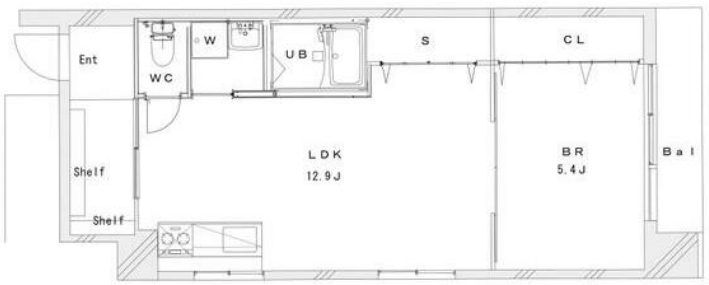
賃料	管理費等
160,000円	7,000円

外壁タイル張り 2F以上 ディンプルキー

【外観】



【間取り図】



間取り	1LDK		
敷金	1ヶ月	礼金	1ヶ月
敷引/償却金	-	保証金	無
物件種別	マンション		
建物名・部屋番号			
物件所在地	東京都文京区湯島3丁目		
交通	東京メトロ千代田線 湯島駅 徒歩3分 東京メトロ銀座線 末広町(東京)駅 徒歩5分		
間取詳細	洋室(5.4畳) LDK(12.9畳)		
構造・規模	鉄筋コンクリート 6階建 2階		
専有面積	45.87㎡	向き	
築年月	1987年6月	契約期間	2年
損害保険	有 15,000円 24ヶ月	入居時期	即時
駐車場	駐輪場		
設備	エレベーター 敷地内ゴミ置き場 システムキッチン ガスコンロ設置済 バス・トイレ別 バス有 脱衣所		
その他費用			
入居諸条件	二人可		
保証会社	必須 エルズサポート初回50%、1年毎12000円		
備考			

図面と現況が異なる場合は現況が優先となります。

間取りの「S」はサービスルーム(納戸)です。

情報更新日2024年12月23日

No.1102394449m



東京都知事(4)第87856号
全日本不動産協会
株式会社ユニバーサルエステート 上野店
東京都台東区上野6丁目16-21 西入ビル6F
TEL:03-5812-9336 FAX:03-5812-9338
E-mail: ueno@universal-estate.com
URL: http://universalestate.jp/



携帯サイトから物件詳細を閲覧できます!

取引態様	手数料負担の割合	貸主	0%	借主	100%
仲介	手数料配分の割合	元付	0%	客付	100%