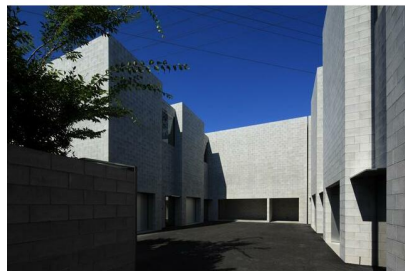


FOR RENT

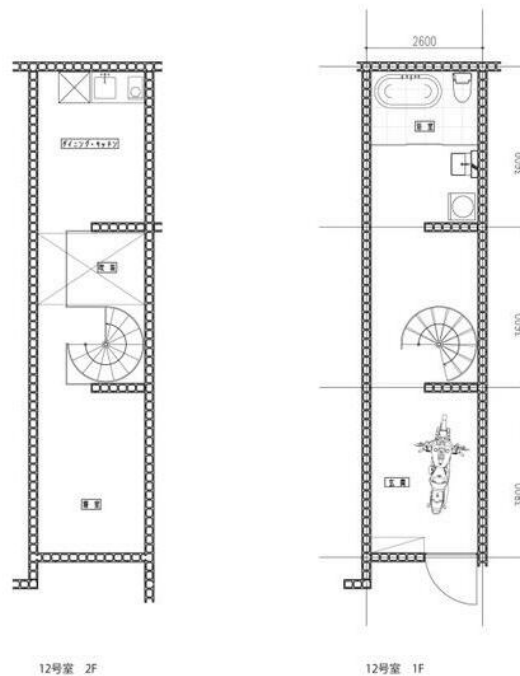
賃料	管理費等
115,000円	5,000円

デザイナーズメゾネット

【外観】



【間取り図】



図面と現況が異なる場合は現況が優先となります。

間取りの「S」はサービスルーム(納戸)です。

間取り	1SDK		
敷金	1ヶ月	礼金	無
敷引/償却金	-	保証金	無
物件種別	マンション		
建物名・部屋番号			
物件所在地	東京都葛飾区青戸8丁目		
交通	京成押上線 青砥駅 徒歩18分 常磐線各停 亀有駅 徒歩17分		
間取詳細			
構造・規模	鉄筋コンクリート 3階建 1-2階		
専有面積	52.98㎡	向き	
築年月	2009年4月	契約期間	2年
損害保険	有 19,500円 24ヶ月	入居時期	即時
駐車場	無 駐輪場 バイク置き場		
設備	敷地内ゴミ置き場 システムキッチン 独立型キッチン IHクッキングヒーター バス有 シャワー		
その他費用	[一時金] 鍵交換代等: 16,500円 くらしーど24代: 16,500円		
入居諸条件			
保証会社	必須(日本セーフティ) 初回保証料家賃50%(連保有40%) 継続保証料800円/月		
備考			

情報更新日2024年12月23日

No.1102394451m

お問合せ先



東京都知事(4)第87856号
全日本不動産協会

株式会社ユニバーサルエステート 上野店

東京都台東区上野6丁目16-21 西入ビル6F
TEL:03-5812-9336 FAX:03-5812-9338
E-mail: ueno@universal-estate.com
URL: http://universalestate.jp/



携帯サイトから物件詳細を閲覧できます!

取引態様	手数料負担の割合	貸主	0%	借主	100%
仲介	手数料配分の割合	元付	0%	客付	100%