

FOR RENT

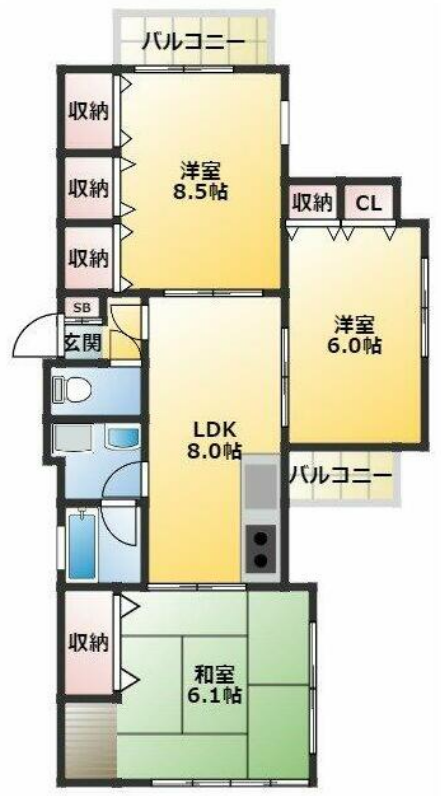
賃料	管理費等
150,000円	10,000円

外壁タイル張り 2面バルコニー 2F以上角住戸

【外観】



【間取り図】



図面と現況が異なる場合は現況が優先となります。

間取りの「S」はサービスルーム(納戸)です。

間取り	3LDK		
敷金	1ヶ月	礼金	1ヶ月
敷引/償却金	-	保証金	無
物件種別	マンション		
建物名・部屋番号			
物件所在地	東京都北区東田端1丁目		
交通	山手線 田端(東京)駅 徒歩6分 山手線 西日暮里駅 徒歩8分		
間取詳細			
構造・規模	鉄筋コンクリート4階建3階		
専有面積	63.42㎡	向き	南西
築年月	1979年1月	契約期間	2年
損害保険	有 22,000円	入居時期	即時
駐車場	駐輪場		
設備	敷地内ゴミ置き場 ガスコンロ設置可 2口コンロバス・トイレ別 バス有 追い焚き風呂 脱衣所		
その他費用	[一時金] 鍵交換代等: 22,000円 24H安心サポート: 19,800円		
入居諸条件	二人可		
保証会社	必須 総賃料の50%		
備考			

情報更新日2025年1月10日

No.1102394432a



東京都知事(4)第87856号
全日本不動産協会

株式会社ユニバーサルエステート 上野店

東京都台東区上野6丁目16-21 西入ビル6F
TEL:03-5812-9336 FAX:03-5812-9338
E-mail: ueno@universal-estate.com
URL: http://universalestate.jp/



携帯サイトから物件詳細を閲覧できます!

取引態様	手数料負担の割合	貸主	0%	借主	100%
仲介	手数料配分の割合	元付	0%	客付	100%