

FOR RENT

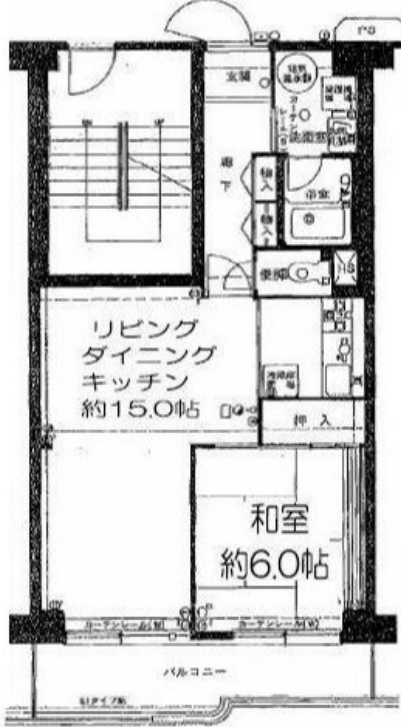
賃料	管理費等
91,000円	4,000円

間取り	1LDK		
敷金	1ヶ月	礼金	1ヶ月
敷引/償却金	-	保証金	-
物件種別	マンション		
建物名・部屋番号			
物件所在地	東京都足立区中央本町4丁目		
交通	東武伊勢崎線 五反野駅 徒歩17分 東武伊勢崎線 梅島駅 徒歩17分		
間取詳細			
構造・規模	鉄骨鉄筋コンクリート 11階建 2階		
専有面積	53.53㎡	向き	
築年月	1980年4月上旬	契約期間	2年
損害保険	有 23,000円 24ヶ月	入居時期	即時
駐車場			
設備	エレベーター 敷地内ゴミ置き場 バス・トイレ別 バス有 シャワートイレ有 温水洗浄便座 洗面所独立		
その他費用	[一時金] 鍵交換費用: 33,000円 リーフサポート24: 19,800円 町内会費2年分: 6,000円 退去時エアコンクリーニング費用: 13,200円		
入居諸条件	单身可		
保証会社	必須 セディナウェルスター保証 総賃料の50% 月額事務手数料1% 初回事務手数料5050円		
備考	退去時クリーニング費用1320(税込)/㎡ 短期解約違約金あり(1年以内総賃料1ヶ月分)		

【外観】



【間取り図】



図面と現況が異なる場合は現況が優先となります。

間取りの「S」はサービスルーム(納戸)です。

情報更新日2025年1月10日

No.1102394352t



東京都知事(4)第87856号
全日本不動産協会
株式会社ユニバーサルエステート 上野店
東京都台東区上野6丁目16-21 西入ビル6F
TEL:03-5812-9336 FAX:03-5812-9338
E-mail: ueno@universal-estate.com
URL: http://universalestate.jp/



携帯サイトから物件詳細を閲覧できます!

取引態様	手数料負担の割合	貸主	借主
仲介	手数料配分の割合	元付	客付