

FOR RENT

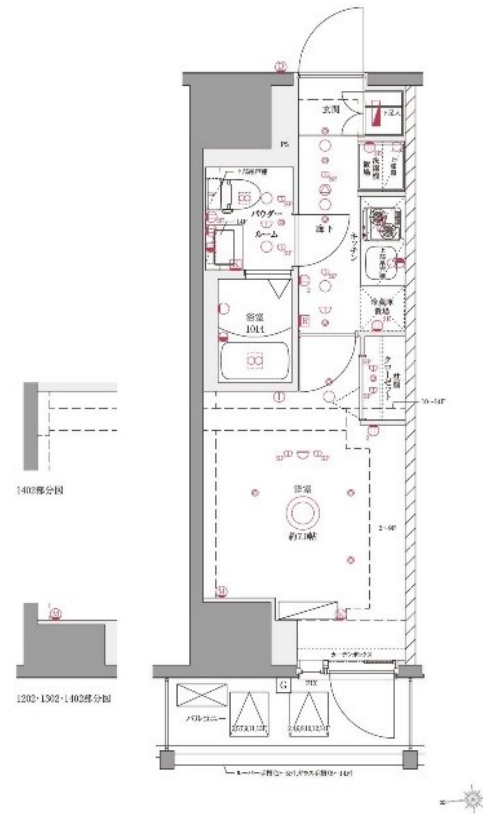
賃料	管理費等
76,000円	15,000円

防犯カメラ

【外観】



【間取り図】



図面と現況が異なる場合は現況が優先となります。

間取りの「S」はサービスルーム(納戸)です。

間取り	1K		
敷金	無	礼金	無
敷引/償却金	-	保証金	-
物件種別	マンション		
建物名・部屋番号			
物件所在地	東京都葛飾区亀有5丁目		
交通	常磐線各停 亀有駅 徒歩3分 東京メトロ千代田線 北綾瀬駅 徒歩28分		
間取詳細			
構造・規模	鉄筋コンクリート 14階建 5階		
専有面積	23.57㎡	向き	
築年月	2023年3月上旬	契約期間	2年
損害保険	有 22,000円 24ヶ月	入居時期	即時
駐車場	駐輪場		
設備	エレベーター 宅配BOX システムキッチン ガスコンロ 2口コンロ パス・トイレ別 パス有 浴室乾燥		
その他費用	[一時金] 鍵交換代: 33,000円 24時間サポート: 16,500円 ルームクリーニング代: 44,000円 エアコン洗浄代: 13,200円		
入居諸条件	ペット相談 単身可		
保証会社	必須 月額賃料の50% 年額10000円		
備考	短期解約違約金あり		

情報更新日2024年12月20日

No.1102394407o



東京都知事(4)第87856号
全日本不動産協会
株式会社ユニバーサルエステート 上野店
東京都台東区上野6丁目16-21 西入ビル6F
TEL:03-5812-9336 FAX:03-5812-9338
E-mail: ueno@universal-estate.com
URL: http://universalestate.jp/



携帯サイトから物件詳細を閲覧できます!

取引態様	手数料負担の割合	貸主	借主
仲介	手数料配分の割合	元付	客付