

# FOR RENT

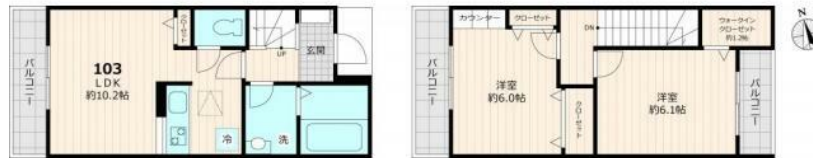
賃料	管理費等
111,000円	4,000円

外壁タイル張り 最上階 ダブルロック ディンプルキー

【外観】



【間取り図】



間取り	2LDK		
敷金	1ヶ月	礼金	1.5ヶ月
敷引/償却金	-	保証金	無
物件種別	アパート		
建物名・部屋番号			
物件所在地	東京都足立区堀之内1丁目		
交通	日暮里・舎人ライナー 江北(東京)駅 徒歩19分 日暮里・舎人ライナー 高野(東京)駅 徒歩20分		
間取詳細			
構造・規模	軽量鉄骨 2階建 1階		
専有面積	57.37㎡	向き	西
築年月	2024年5月	契約期間	2年
損害保険	有 17,900円 24ヶ月	入居時期	即時
駐車場	有(敷地内) 11000円/月 ~ 駐輪場		
設備	敷地内ゴミ置き場 宅配BOX システムキッチン カウンターキッチン ガスコンロ設置済 2口コンロ		
その他費用	[一時金] 鍵交換代等: 27,500円 [月次費用] 安心入居サポート: 1,100円		
入居諸条件	ペット相談 二人可		
保証会社	必須 月支払総額の50% (家賃・共益費・駐車場等の付帯料含む) / 月額事務手数料: 月々のご請求金		
備考			

図面と現況が異なる場合は現況が優先となります。

間取りの「S」はサービスルーム(納戸)です。

情報更新日2024年12月22日

No.1102394677m

お問合せ先



東京都知事(4)第87856号  
全日本不動産協会

株式会社ユニバーサルエステート 上野店

東京都台東区上野6丁目16-21 西入ビル6F  
TEL:03-5812-9336 FAX:03-5812-9338  
E-mail: ueno@universal-estate.com  
URL: http://universalestate.jp/



携帯サイトから物件詳細を閲覧できます!

取引態様	手数料負担の割合	貸主	0%	借主	100%
仲介	手数料配分の割合	元付	0%	客付	100%