

FOR RENT

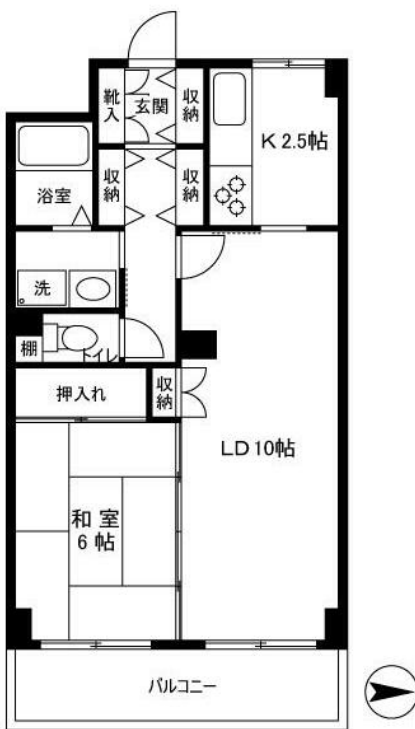
賃料	管理費等
133,000円	10,000円

外壁タイル張り 2F以上 オートロック

【外観】



【間取り図】



間取り	1LDK		
敷金	2ヶ月	礼金	無
敷引/償却金	-	保証金	無
物件種別	マンション		
建物名・部屋番号			
物件所在地	東京都台東区松が谷2丁目		
交通	東京メトロ銀座線 田原町(東京)駅 徒歩7分 山手線 上野駅 徒歩15分		
間取詳細	和室(6畳) LDK(12.5畳)		
構造・規模	鉄骨鉄筋コンクリート 11階建 4階		
専有面積	51.12㎡	向き	東
築年月	1997年2月	契約期間	2年
損害保険	有 20,000円 24ヶ月	入居時期	2025年1月上旬予定
駐車場			
設備	エレベーター 敷地内ゴミ置き場 システムキッチン 独立型キッチン ガスコンロ設置済 3口以上コンロ		
その他費用	[一時金] 鍵交換代等: 27,500円		
入居諸条件	二人可		
保証会社	必須 賃料・管理費の合計の100%		
備考			

図面と現況が異なる場合は現況が優先となります。

間取りの「S」はサービスルーム(納戸)です。

情報更新日2024年12月23日

No.1102394985t



東京都知事(4)第87856号
全日本不動産協会

株式会社ユニバーサルエステート 上野店

東京都台東区上野6丁目16-21 西入ビル6F
TEL:03-5812-9336 FAX:03-5812-9338
E-mail: ueno@universal-estate.com
URL: http://universalestate.jp/



携帯サイトから物件詳細を閲覧できます!

取引態様	手数料負担の割合	貸主	0%	借主	100%
	手数料配分の割合	元付	0%	客付	100%