

FOR RENT

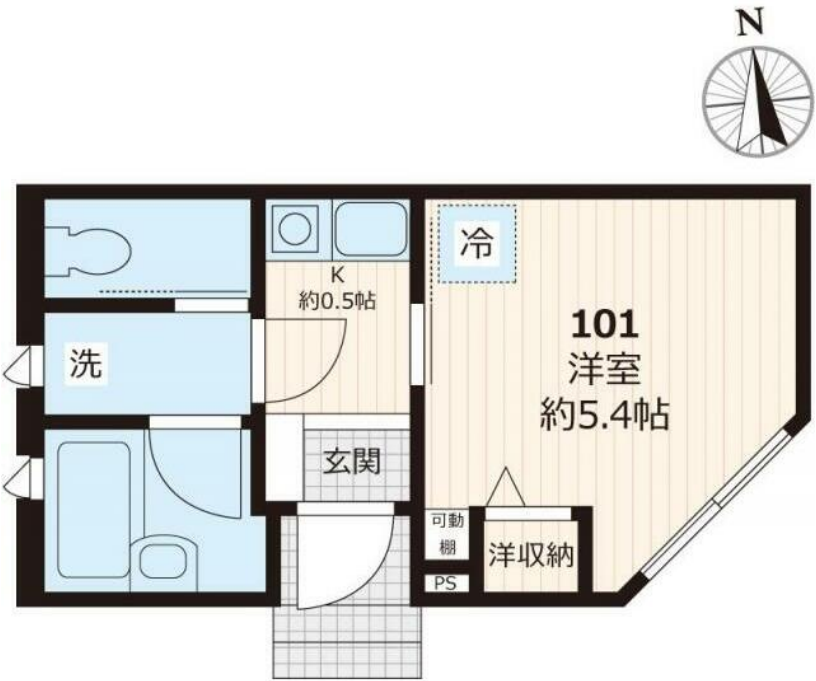
賃料	管理費等
57,000円	2,000円

外壁タイル張り ディンプルキー 角住戸

【外観】



【間取り図】



間取り	1K		
敷金	無	礼金	1ヶ月
敷引/償却金	-	保証金	無
物件種別	アパート		
建物名・部屋番号			
物件所在地	東京都江戸川区上篠崎1丁目		
交通	都営新宿線 篠崎駅 徒歩13分		
間取詳細			
構造・規模	軽量鉄骨 3階建 1階		
専有面積	19.18㎡	向き	南東
築年月	2022年10月	契約期間	2年
損害保険	有 17,900円 24ヶ月	入居時期	即時
駐車場	無		
設備	敷地内ゴミ置き場 IHクッキングヒーター パス・トイレ別 パス有 追い焚き風呂 浴室乾燥 浴室に窓		
その他費用	[一時金] 鍵交換代等: 27,500円 クリーニング: 51,700円 [月次費用] 安心入居サポート: 1,100円		
入居諸条件	単身限定		
保証会社	必須 総賃料の50% 月次: 総賃料の1%		
備考			

図面と現況が異なる場合は現況が優先となります。

間取りの「S」はサービスルーム(納戸)です。

情報更新日2024年12月22日

No.1102395102m



東京都知事(4)第87856号
全日本不動産協会

株式会社ユニバーサルエステート 上野店

東京都台東区上野6丁目16-21 西入ビル6F
TEL:03-5812-9336 FAX:03-5812-9338
E-mail: ueno@universal-estate.com
URL: http://universalestate.jp/



携帯サイトから物件詳細を閲覧できます!

取引態様	手数料負担の割合	貸主	0%	借主	100%
仲介	手数料配分の割合	元付	0%	客付	100%