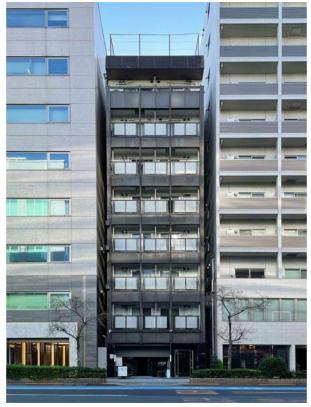


FOR RENT

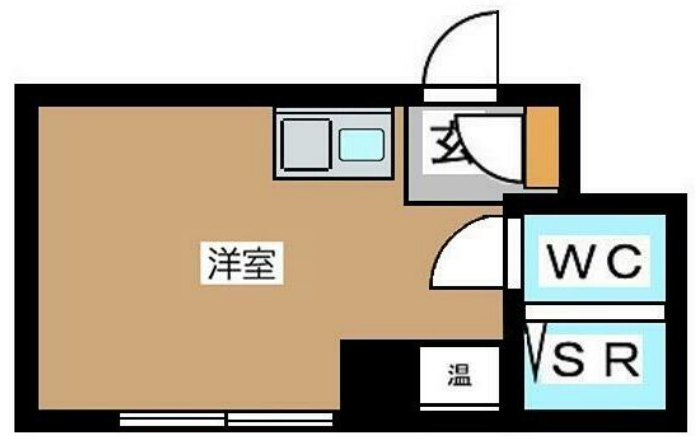
賃料	管理費等
65,000円	5,000円

外壁タイル張り 2F以上 オートロック カードキー

【外観】



【間取り図】



間取り	1R		
敷金	4.18万円	礼金	1ヶ月
敷引/償却金	4.18万円	保証金	無
物件種別	マンション		
建物名・部屋番号			
物件所在地	東京都中央区日本橋小伝馬町		
交通	東京メトロ日比谷線 小伝馬町駅 徒歩2分 総武線快速 馬喰町駅 徒歩2分		
間取詳細			
構造・規模	鉄骨鉄筋コンクリート 8階建 7階		
専有面積	11.23㎡	向き	
築年月	1972年11月	契約期間	2年
損害保険		入居時期	即時
駐車場			
設備	エレベーター 24時間ゴミ出し可 敷地内ゴミ置き場 IHクッキングヒーター シャワー トイレ有		
その他費用	[一時金] 電気料預り金: 10,000円 鍵交換費用: 22,000円 エアコンクリーニング代(任意): 16,500円 [月次費用] 保険料相当額: 600円 安心入居サポート代: 1,100円		
入居諸条件			
保証会社	必須 初回50% (継続保証委託料有 13,000円)		
備考	短期解約違約金あり		

図面と現況が異なる場合は現況が優先となります。

間取りの「S」はサービスルーム(納戸)です。

情報更新日2025年2月1日

No.1102395135o



東京都知事(4)第87856号
全日本不動産協会
株式会社ユニバーサルエステート 上野店
東京都台東区上野6丁目16-21 西入ビル6F
TEL:03-5812-9336 FAX:03-5812-9338
E-mail: ueno@universal-estate.com
URL: http://universalestate.jp/



携帯サイトから物件詳細を閲覧できます!

取引態様	手数料負担の割合	貸主	0%	借主	100%
仲介	手数料配分の割合	元付	0%	客付	100%