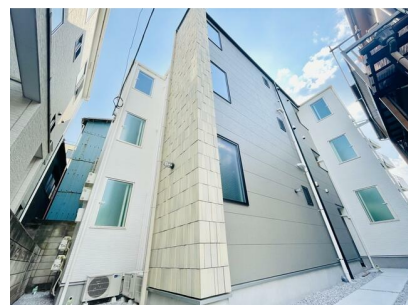


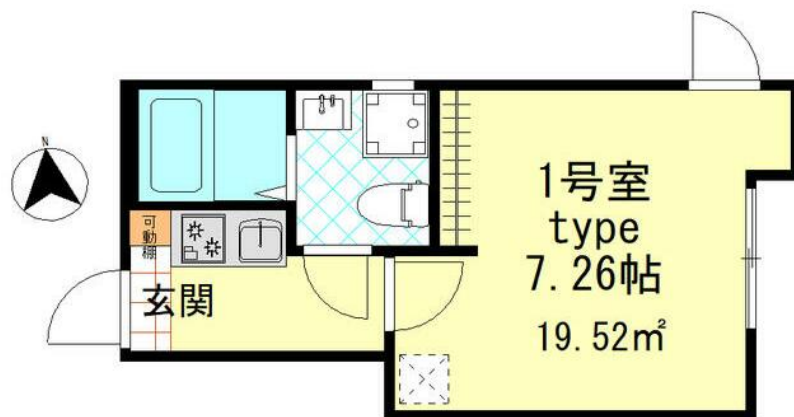
賃料	管理費等
69,000円	3,000円

2 F 以上

【外観】



【間取り図】



間取り	1K		
敷金	無	礼金	無
敷引/償却金	-	保証金	無
物件種別	アパート		
建物名・部屋番号			
物件所在地	東京都葛飾区東四つ木1丁目		
交通	京成押上線 四ツ木駅 徒歩10分 京成押上線 八広駅 徒歩20分		
間取詳細			
構造・規模	木造 3階建 3階		
専有面積	19.52㎡	向き	
築年月	2024年9月	契約期間	2年
損害保険	有 18,000円	入居時期	即時
駐車場	無		
設備	敷地内ゴミ置き場 宅配BOX バス・トイレ別 バス有 浴室乾燥 シャワー トイレ有 温水洗浄便座		
その他費用	[一時金] 室内清掃費用：35,200円		
入居諸条件			
保証会社	必須 保証料：エボス初回総賃料50%継続保証委託料毎月1.5%		
備考	1年未満の解約で違約金1ヶ月分		

図面と現況が異なる場合は現況が優先となります。

間取りの「S」はサービスルーム(納戸)です。

情報更新日2024年12月22日

No.1102395160h



東京都知事(4)第87856号
全日本不動産協会

株式会社ユニバーサルエステート 上野店

東京都台東区上野6丁目16-21 西入ビル6F
TEL:03-5812-9336 FAX:03-5812-9338
E-mail: ueno@universal-estate.com
URL: http://universalestate.jp/



携帯サイトから物件詳細を閲覧できます!

取引態様	手数料負担の割合	貸主	0%	借主	100%
仲介	手数料配分の割合	元付	0%	客付	100%