

# FOR RENT

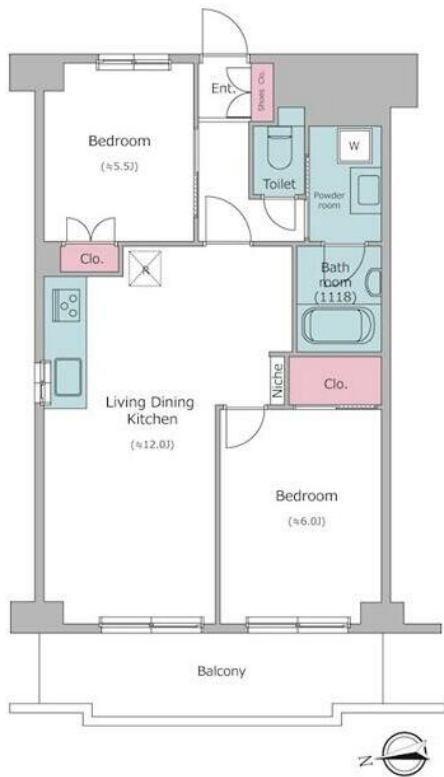
賃料	管理費等
145,000円	15,000円

防犯カメラ 外壁タイル張り 2F以上 オートロック

【外観】



【間取り図】



図面と現況が異なる場合は現況が優先となります。

間取りの「S」はサービスルーム(納戸)です。

間取り	2LDK		
敷金	1ヶ月	礼金	1ヶ月
敷引/償却金	-	保証金	無
物件種別	マンション		
建物名・部屋番号			
物件所在地	埼玉県川口市飯塚2丁目		
交通	京浜東北線 川口駅 徒歩8分 埼玉高速鉄道 川口元郷駅 徒歩26分		
間取詳細			
構造・規模	鉄骨鉄筋コンクリート 11階建 3階		
専有面積	52.08㎡	向き	西
築年月	1991年3月	契約期間	2年
損害保険	有 19,000円 24ヶ月	入居時期	即時
駐車場	有(敷地内) 18700円/月~		
設備	敷地内ゴミ置き場 宅配BOX システムキッチン パス・トイレ別 パス有 脱衣所 シャワー トイレ有		
その他費用	[一時金] 鍵交換代等: 19,800円		
入居諸条件	ペット相談		
保証会社	必須 初回契約時: 40%、更新時: 10,000円、月額: 1,000円		
備考	1年未満の解約で違約金1ヶ月分		

情報更新日2024年12月20日

No.1102395161h



東京都知事(4)第87856号  
全日本不動産協会

## 株式会社ユニバーサルエステート 上野店

東京都台東区上野6丁目16-21 西入ビル6F  
TEL:03-5812-9336 FAX:03-5812-9338  
E-mail: ueno@universal-estate.com  
URL: http://universalestate.jp/



携帯サイトから物件詳細を閲覧できます!

取引態様	手数料負担の割合	貸主	0%	借主	100%
仲介	手数料配分の割合	元付	0%	客付	100%