

FOR RENT

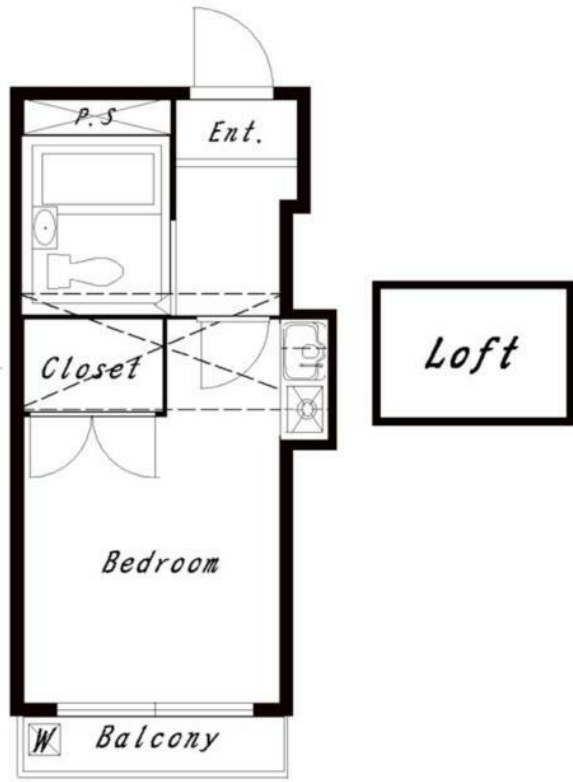
賃料	管理費等
39,000円	5,000円

ロフト

【外観】



【間取り図】



図面と現況が異なる場合は現況が優先となります。

間取りの「S」はサービスルーム(納戸)です。

間取り	1R		
敷金	無	礼金	無
敷引/償却金	-	保証金	無
物件種別	アパート		
建物名・部屋番号			
物件所在地	東京都板橋区西台1丁目		
交通	都営三田線 志村三丁目駅 徒歩15分 都営三田線 蓮根駅 徒歩17分		
間取詳細			
構造・規模	木造2階建1階		
専有面積	15㎡	向き	南東
築年月	1987年2月	契約期間	2年
損害保険	有 19,000円 24ヶ月	入居時期	即時
駐車場	無		
設備	敷地内ゴミ置き場 IHクッキングヒーター パス有 シャワー バストイレ同室 トイレ有 エアコン		
その他費用	[一時金] 入居時ハウスクリーニング(税込): 44,000円 退去時エアコンクリーニング(税込): 13,200円 入居時カギ交換費用(税込): 22,000円 プロパンガス保証金: 10,000円 [月次費用] 24時間緊急サポート(税込): 1,650円		
入居諸条件			
保証会社	必須 総賃料の50%		
備考	インターネット使用料無料		

情報更新日2024年12月23日

No.1102395124a



東京都知事(4)第87856号
全日本不動産協会

株式会社ユニバーサルエステート 上野店

東京都台東区上野6丁目16-21 西入ビル6F
TEL:03-5812-9336 FAX:03-5812-9338
E-mail: ueno@universal-estate.com
URL: http://universalestate.jp/



携帯サイトから物件詳細を閲覧できます!

取引態様	手数料負担の割合	貸主	0%	借主	100%
仲介	手数料配分の割合	元付	0%	客付	100%