

FOR RENT

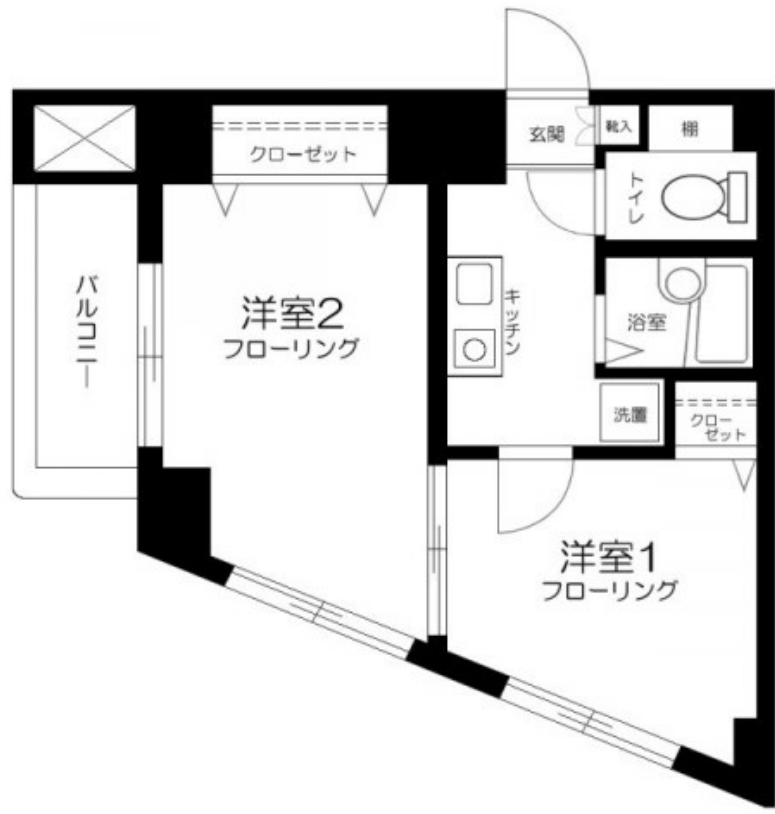
賃料	管理費等
83,000円	5,000円

防犯カメラ 分譲タイプ オートロック 角住戸 2面採光

【外観】



【間取り図】



図面と現況が異なる場合は現況が優先となります。

間取りの「S」はサービスルーム(納戸)です。

間取り	2K		
敷金	1ヶ月	礼金	1ヶ月
敷引/償却金	- 1ヶ月	保証金	-
物件種別	マンション		
建物名・部屋番号			
物件所在地	東京都墨田区墨田3丁目		
交通	東武伊勢崎線 東向島駅 徒歩6分 東武伊勢崎線 鐘ヶ淵駅 徒歩8分		
間取詳細			
構造・規模	鉄筋コンクリート 4階建 2階		
専有面積	33.84㎡	向き	
築年月	1999年1月上旬	契約期間	2年
損害保険	有 20,000円 24ヶ月	入居時期	相談
駐車場	駐輪場		
設備	エレベーター 敷地内ゴミ置き場 宅配BOX ガスコンロ パス・トイレ別 パス有 シャワー トイレ有		
その他費用	[一時金] 鍵交換代: 17,600円 入居者サポート料: 18,700円		
入居諸条件	单身可		
保証会社	必須 賃料等の50% 年間保証料15000円		
備考	家賃引落手数料負担あり 短期解約違約金あり(1年未満賃料1ヶ月分)		

情報更新日2024年12月25日

No.1102394918r



東京都知事(4)第87856号
全日本不動産協会

株式会社ユニバーサルエステート 上野店

東京都台東区上野6丁目16-21 西入ビル6F
TEL:03-5812-9336 FAX:03-5812-9338
E-mail: ueno@universal-estate.com
URL: http://universalestate.jp/



携帯サイトから物件詳細を閲覧できます!

取引態様	手数料負担の割合	貸主	借主
仲介	手数料配分の割合	元付	客付