

FOR RENT

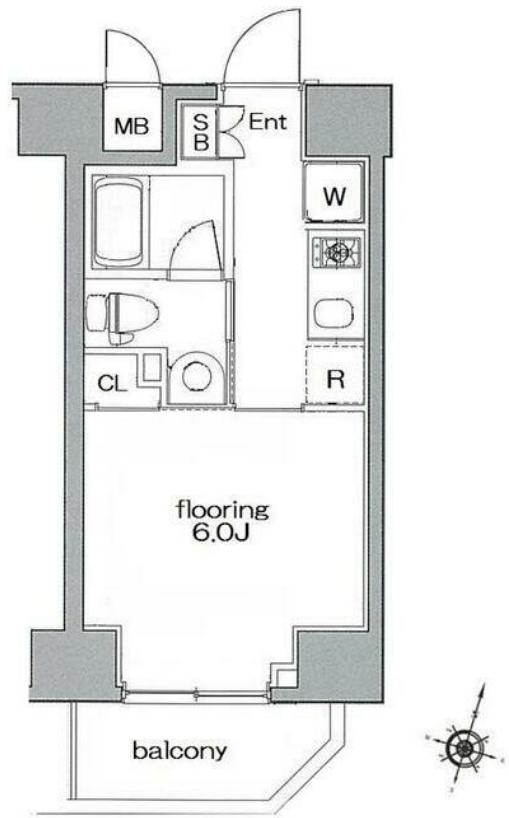
賃料	管理費等
80,000円	5,000円

防犯カメラ 外壁タイル張り 分譲タイプ 2F以上 オートロック ディンプルキー

【外観】



【間取り図】



図面と現況が異なる場合は現況が優先となります。

間取りの「S」はサービスルーム(納戸)です。

間取り	1K		
敷金	無	礼金	1ヶ月
敷引/償却金	-	保証金	無
物件種別	マンション		
建物名・部屋番号			
物件所在地	東京都板橋区宮本町		
交通	都営三田線 板橋本町駅 徒歩3分 都営三田線 本蓮沼駅 徒歩9分		
間取詳細			
構造・規模	鉄筋コンクリート 11階建 4階		
専有面積	20.48㎡	向き	
築年月	2009年3月	契約期間	2年
損害保険	有 18,000円 24ヶ月	入居時期	2025年2月上旬予定
駐車場			
設備	エレベーター 敷地内ゴミ置き場 宅配BOX システムキッチン 2口コンロ パス・トイレ別 バス有		
その他費用	[一時金] 鍵交換代等: 33,000円 GVサポート(2年間): 16,500円 契約事務手数料: 13,200円		
入居諸条件			
保証会社	必須 月額総賃料の50%(以降総家賃の1.5%/月)		
備考	短期解約違約金(1年未満1ヶ月 2年未満0.5ヶ月)		

情報更新日2024年12月23日

No.1102395446k



東京都知事(4)第87856号
全日本不動産協会

株式会社ユニバーサルエステート 上野店

東京都台東区上野6丁目16-21 西入ビル6F
TEL:03-5812-9336 FAX:03-5812-9338
E-mail: ueno@universal-estate.com
URL: http://universalestate.jp/



携帯サイトから物件詳細を閲覧できます!

取引態様	手数料負担の割合	貸主	0%	借主	100%
仲介	手数料配分の割合	元付	0%	客付	100%