

FOR RENT

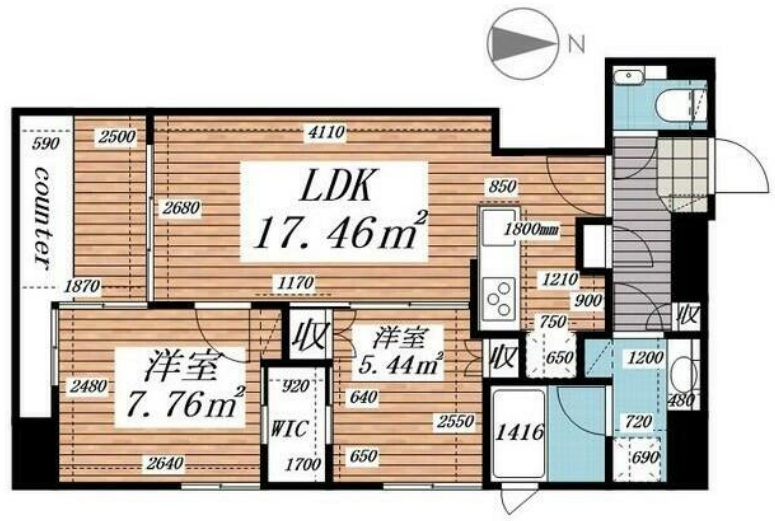
賃料	管理費等
284,000円	30,000円

防犯カメラ デザイナーズ 外壁タイル張り 2F以上 オートロック モニタ付オートロック 24時間緊急通報システム 角住戸 2面採光

【外観】



【間取り図】



間取り	2LDK		
敷金	無	礼金	無
敷引/償却金	-	保証金	無
物件種別	マンション		
建物名・部屋番号			
物件所在地	東京都千代田区神田錦町1丁目		
交通	東京メトロ丸ノ内線 淡路町駅 徒歩4分 都営新宿線 小川町(東京)駅 徒歩4分		
間取詳細	LDK(10.7畳) 洋室(4.8畳) 洋室(3.3畳)		
構造・規模	鉄筋コンクリート 14階建 10階		
専有面積	45.43㎡	向き	
築年月	2022年7月	契約期間	2年
損害保険		入居時期	即時
駐車場	無 駐輪場		
設備	エレベーター 24時間ゴミ出し可 敷地内ゴミ置き場 宅配BOX システムキッチン カウンターキッチン		
その他費用	[一時金] 消火剤代:7,480円 退去費用:60,500円 [月次費用] 24時間安心サポート:2,750円		
入居諸条件	ペット相談		
保証会社	必須 初回保証料賃料総額50%(最低保証料20000円)・更新料1年毎10000円・月額保		
備考	短期違約金(2年未満1ヶ月 1年未満2ヶ月)		

図面と現況が異なる場合は現況が優先となります。

間取りの「S」はサービスルーム(納戸)です。

情報更新日2024年12月22日

No.1102395025t



東京都知事(4)第87856号
全日本不動産協会

株式会社ユニバーサルエステート 上野店

東京都台東区上野6丁目16-21 西入ビル6F
TEL:03-5812-9336 FAX:03-5812-9338
E-mail: ueno@universal-estate.com
URL: http://universalestate.jp/



携帯サイトから物件詳細を閲覧できます!

取引態様	手数料負担の割合	貸主	0%	借主	100%
仲介	手数料配分の割合	元付	0%	客付	100%