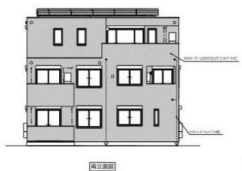


賃料	管理費等
107,000円	5,000円

防犯カメラ 2F以上 オートロック カードキー

【外観】



【間取り図】



図面と現況が異なる場合は現況が優先となります。

間取りの「S」はサービスルーム(納戸)です。

間取り	1LDK		
敷金	1ヶ月	礼金	2ヶ月
敷引/償却金	-	保証金	無
物件種別	アパート		
建物名・部屋番号			
物件所在地	東京都足立区西新井4丁目		
交通	日暮里・舎人ライナー 谷在家駅 徒歩5分 日暮里・舎人ライナー 西新井大師西駅 徒歩13分		
間取詳細			
構造・規模	軽量鉄骨 3階建 2階		
専有面積	34.58㎡	向き	南
築年月	2024年12月	契約期間	2年
損害保険	有 17,900円 24ヶ月	入居時期	即時
駐車場	無 駐輪場		
設備	敷地内ゴミ置き場 宅配BOX システムキッチン カウンターキッチン 2口コンロ		
その他費用	[月次費用] 安心入居サポート：1,100円		
入居諸条件	ペット相談 二人可		
保証会社	必須 月支払総額の50% (家賃・共益費・駐車場等の付帯料含む) / 月額事務手数料：月々のご請求金		
備考			

情報更新日2024年12月22日

No.1102395436m

お問合せ先



東京都知事(4)第87856号
全日本不動産協会

株式会社ユニバーサルエステート 上野店

東京都台東区上野6丁目16-21 西入ビル6F
TEL:03-5812-9336 FAX:03-5812-9338
E-mail: ueno@universal-estate.com
URL: http://universalestate.jp/



携帯サイトから物件詳細を閲覧できます!

取引態様	手数料負担の割合	貸主	0%	借主	100%
仲介	手数料配分の割合	元付	0%	客付	100%