

FOR RENT

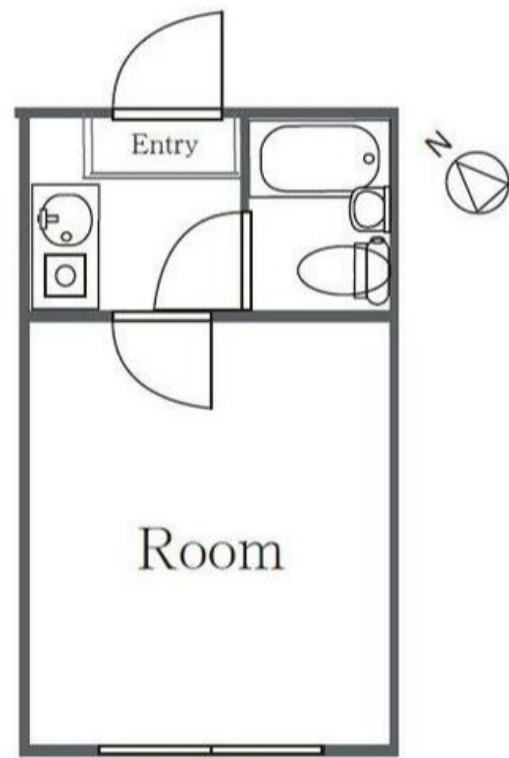
賃料	管理費等
56,000円	3,000円

間取り	1K		
敷金	無	礼金	無
敷引/償却金	-	保証金	-
物件種別	マンション		
建物名・部屋番号			
物件所在地	東京都荒川区東日暮里1丁目		
交通	東京メトロ日比谷線 三ノ輪駅 徒歩4分 常磐線 三河島駅 徒歩13分		
間取詳細			
構造・規模	鉄筋コンクリート 4階建 2階		
専有面積	13.72㎡	向き	
築年月	1988年4月上旬	契約期間	2年
損害保険	有 20,000円 24ヶ月	入居時期	即時
駐車場			
設備	敷地内ゴミ置き場 IHクッキングヒーター パス有 シャワー バストイレ同室 トイレ有 エアコン		
その他費用	[一時金] 鍵交換代: 19,800円 24時間安心サポート: 16,500円 クリーニング代: 33,000円 [月次費用] 口座振替手数料: 330円		
入居諸条件	单身可		
保証会社	必須 ジェイリース 賃料合計の50% 更新時10000円/年		
備考	1年未満解約の場合違約金あり		

【外観】



【間取り図】



図面と現況が異なる場合は現況が優先となります。

間取りの「S」はサービスルーム(納戸)です。

情報更新日2024年12月23日

No.1102395269t



東京都知事(4)第87856号
全日本不動産協会

株式会社ユニバーサルエステート 上野店

東京都台東区上野6丁目16-21 西入ビル6F
TEL:03-5812-9336 FAX:03-5812-9338
E-mail: ueno@universal-estate.com
URL: http://universalestate.jp/



携帯サイトから物件詳細を閲覧できます!

取引態様	手数料負担の割合	貸主	借主
仲介	手数料配分の割合	元付	客付