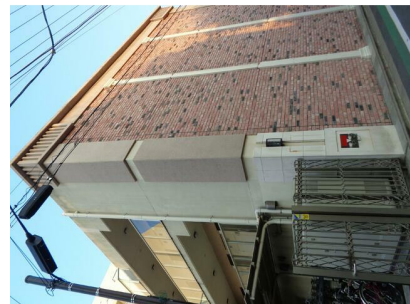


FOR RENT

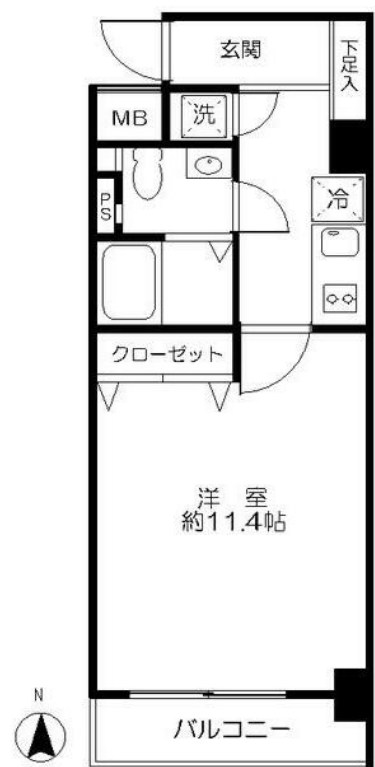
| | |
|----------|---------|
| 賃料 | 管理費等 |
| 110,000円 | 10,000円 |

2F以上 オートロック

【外観】



【間取り図】



| | | | |
|----------|--|------|-------------|
| 間取り | 1K | | |
| 敷金 | 1ヶ月 | 礼金 | 1ヶ月 |
| 敷引/償却金 | - | 保証金 | 無 |
| 物件種別 | マンション | | |
| 建物名・部屋番号 | | | |
| 物件所在地 | 東京都荒川区東日暮里3丁目 | | |
| 交通 | 山手線 日暮里駅 徒歩13分 常磐線 三河島駅 徒歩8分 | | |
| 間取詳細 | 洋室(11.4畳) K(1.5畳) | | |
| 構造・規模 | 鉄筋コンクリート 7階建 5階 | | |
| 専有面積 | 34.24㎡ | 向き | |
| 築年月 | 2008年10月 | 契約期間 | 2年 |
| 損害保険 | 有 19,000円 24ヶ月 | 入居時期 | 2025年1月中旬予定 |
| 駐車場 | | | |
| 設備 | エレベーター 敷地内ゴミ置き場 宅配BOX ガスコンロ設置済 2口コンロ バス・トイレ別 バス有 | | |
| その他費用 | [一時金] 鍵交換代等: 22,000円 | | |
| 入居諸条件 | | | |
| 保証会社 | 必須 総賃料の50% | | |
| 備考 | | | |

図面と現況が異なる場合は現況が優先となります。

間取りの「S」はサービスルーム(納戸)です。

情報更新日2024年12月23日

No.1102395483k



東京都知事(4)第87856号
全日本不動産協会

株式会社ユニバーサルエステート 上野店

東京都台東区上野6丁目16-21 西入ビル6F
TEL:03-5812-9336 FAX:03-5812-9338
E-mail: ueno@universal-estate.com
URL: http://universalestate.jp/



携帯サイトから物件詳細を閲覧できます!

| | | | | | |
|------|----------|----|----|----|------|
| 取引態様 | 手数料負担の割合 | 貸主 | 0% | 借主 | 100% |
| 仲介 | 手数料配分の割合 | 元付 | 0% | 客付 | 100% |