

# FOR RENT

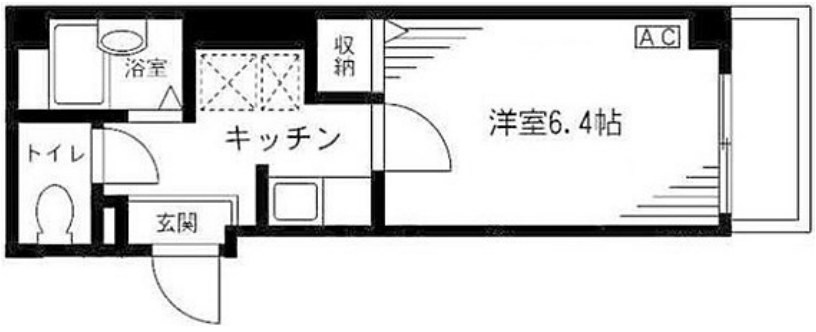
賃料	管理費等
74,000円	3,000円

オートロック 角住戸

【外観】



【間取り図】



間取り	1K		
敷金	無	礼金	1ヶ月
敷引/償却金	-	保証金	-
物件種別	マンション		
建物名・部屋番号			
物件所在地	東京都墨田区本所1丁目		
交通	都営浅草線 浅草駅 徒歩10分 都営大江戸線 蔵前駅 徒歩10分		
間取詳細			
構造・規模	鉄骨 4階建 3階		
専有面積	22.58㎡	向き	
築年月	2006年12月上旬	契約期間	2年
損害保険	有 20,000円 24ヶ月	入居時期	即時
駐車場			
設備	敷地内ゴミ置き場 ガスコンロ設置可 2口コンロ バス・トイレ別 バス有 シャワー トイレ有 エアコン		
その他費用	[一時金] 鍵交換代: 22,000円 町会費2年分: 2,400円 クリーニング代: 51,700円 [月次費用] 安心サポート: 1,100円		
入居諸条件	単身限定		
保証会社	必須 JACCS 賃料等の50% 月額事務手数料1% 更新料不要		
備考			

図面と現況が異なる場合は現況が優先となります。

間取りの「S」はサービスルーム(納戸)です。

情報更新日2024年12月23日

No.1102395837



東京都知事(4)第87856号  
全日本不動産協会

## 株式会社ユニバーサルエステート 上野店

東京都台東区上野6丁目16-21 西入ビル6F  
TEL:03-5812-9336 FAX:03-5812-9338  
E-mail: ueno@universal-estate.com  
URL: http://universalestate.jp/



携帯サイトから物件詳細を閲覧できます!

取引態様	手数料負担の割合	貸主	借主
仲介	手数料配分の割合	元付	客付