

FOR RENT

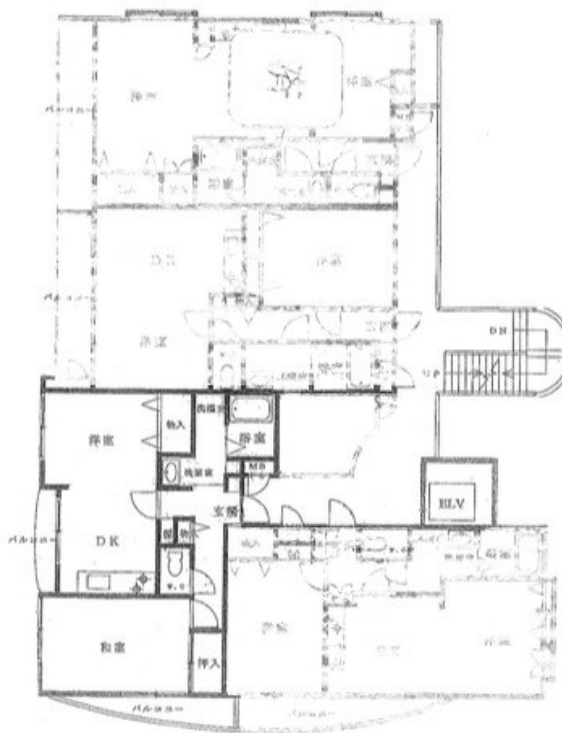
賃料	管理費等
90,000円	5,000円

2面バルコニー オートロック 角住戸 2面採光 陽当たり良好

【外観】



【間取り図】



図面と現況が異なる場合は現況が優先となります。

間取りの「S」はサービスルーム(納戸)です。

間取り	1DK		
敷金	1ヶ月	礼金	無
敷引/償却金	-	保証金	-
物件種別	マンション		
建物名・部屋番号			
物件所在地	東京都江戸川区西一之江3丁目		
交通	都営新宿線 一之江駅 徒歩19分 都営新宿線 船堀駅 徒歩29分		
間取詳細			
構造・規模	鉄筋コンクリート 4階建 2階		
専有面積	42.7㎡	向き	
築年月	2001年9月上旬	契約期間	2年
損害保険	有 22,500円 24ヶ月	入居時期	即時
駐車場			
設備	敷地内ゴミ置き場 バス・トイレ別 バス有 シャワートイレ有 洗面所独立 エアコン C A T V		
その他費用			
入居諸条件	単身可		
保証会社	必須 賃料等の100%		
備考	入居時鍵交換代・退去時ルームクリーニング代負担あり 【駐車場空きあり】 軽自動車10000円/普通自動車16000円		

情報更新日2024年12月23日

No.1102395841

お問合せ先



東京都知事(4)第87856号
全日本不動産協会

株式会社ユニバーサルエステート 上野店

東京都台東区上野6丁目16-21 西入ビル6F
TEL:03-5812-9336 FAX:03-5812-9338
E-mail: ueno@universal-estate.com
URL: http://universalestate.jp/



携帯サイトから物件詳細を閲覧できます!

取引態様	手数料負担の割合	貸主	借主
仲介	手数料配分の割合	元付	客付