

FOR RENT

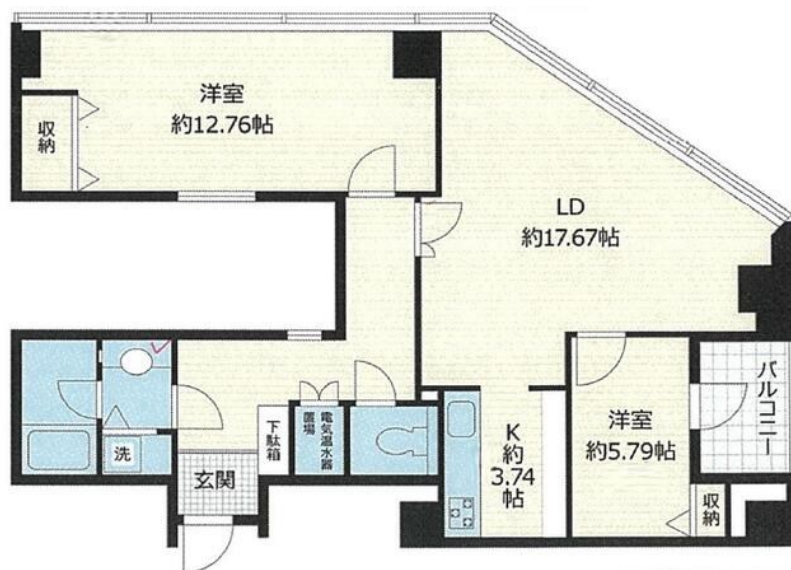
賃料	管理費等
500,000円	20,000円

防犯カメラ 外壁タイル張り 1フロア2住戸 モニタ付オートロック 角住戸

【外観】



【間取り図】



間取り	2LDK		
敷金	1ヶ月	礼金	無
敷引/償却金	-	保証金	-
物件種別	マンション		
建物名・部屋番号			
物件所在地	東京都港区虎ノ門3丁目		
交通	東京メトロ日比谷線 神谷町駅 徒歩4分 都営三田線 御成門駅 徒歩7分		
間取詳細			
構造・規模	鉄骨鉄筋コンクリート 13階建 11階		
専有面積	91.79㎡	向き	
築年月	1993年3月上旬	契約期間	定期借家契約 2年
損害保険	有 20,000円 24ヶ月	入居時期	即時
駐車場	有(敷地内) 39600円/月~		
設備	エレベーター 敷地内ゴミ置き場 宅配BOX 3口以上コンロ IHクッキングヒーター 浄水器		
その他費用	[一時金] 鍵交換代: 27,500円 ライフサポート: 16,500円 退去時クリーニング代: 30,800円		
入居諸条件	事務所相談 二人可 ルームシェア可		
保証会社	必須 総賃料50% 年1.2万円		
備考	定期借家 再契約可		

図面と現況が異なる場合は現況が優先となります。

間取りの「S」はサービスルーム(納戸)です。

情報更新日2025年1月27日

No.1102395957k



東京都知事(4)第87856号
全日本不動産協会

株式会社ユニバーサルエステート 上野店

東京都台東区上野6丁目16-21 西入ビル6F
TEL:03-5812-9336 FAX:03-5812-9338
E-mail: ueno@universal-estate.com
URL: http://universalestate.jp/



携帯サイトから物件詳細を閲覧できます!

取引態様	手数料負担の割合	貸主	0%	借主	100%
仲介	手数料配分の割合	元付	0%	客付	100%