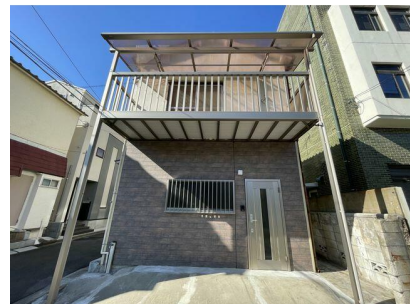


FOR RENT

賃料	管理費等
138,000円	0円

最上階

【外観】



【間取り図】



図面と現況が異なる場合は現況が優先となります。

間取りの「S」はサービスルーム(納戸)です。

間取り	3K		
敷金	無	礼金	1ヶ月
敷引/償却金	-	保証金	無
物件種別	戸建		
建物名・部屋番号			
物件所在地	東京都葛飾区お花茶屋2丁目		
交通	京成本線 お花茶屋駅 徒歩5分 京成本線 堀切菟浦園駅 徒歩18分		
間取詳細	洋室(9.5畳) 洋室(8畳) 洋室(6畳) K(5畳)		
構造・規模	木造 2階建 階		
専有面積	54.58㎡	向き	西
築年月	1971年5月	契約期間	2年
損害保険	有 20,000円 24ヶ月	入居時期	即時
駐車場	無 バイク置き場		
設備	ガスコンロ設置可 バス・トイレ別 バス有 追い焚き風呂 浴室に窓 シャワー トイレ有 温水洗浄便座		
その他費用			
入居諸条件	ペット相談 二人可		
保証会社			
備考			

情報更新日2024年12月23日

No.1102395975k



東京都知事(4)第87856号
全日本不動産協会

株式会社ユニバーサルエステート 上野店

東京都台東区上野6丁目16-21 西入ビル6F
TEL:03-5812-9336 FAX:03-5812-9338
E-mail: ueno@universal-estate.com
URL: http://universalestate.jp/



携帯サイトから物件詳細を閲覧できます!

取引態様	手数料負担の割合	貸主	0%	借主	100%
	手数料配分の割合	元付	0%	客付	100%