

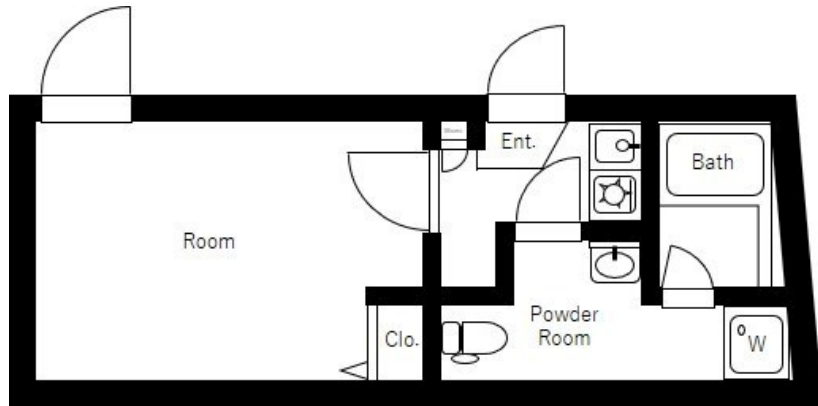
賃料	管理費等
77,000円	10,000円

分譲タイプ オートロック 角住戸

【外観】



【間取り図】



間取り	1K		
敷金	無	礼金	1ヶ月
敷引/償却金	-	保証金	-
物件種別	マンション		
建物名・部屋番号			
物件所在地	東京都板橋区上板橋3丁目		
交通	東武東上線 上板橋駅 徒歩3分 東武東上線 東武練馬駅 徒歩17分		
間取詳細			
構造・規模	鉄筋コンクリート 4階建 2階		
専有面積	18.03㎡	向き	
築年月	2024年9月上旬	契約期間	2年
損害保険	有 18,000円 24ヶ月	入居時期	即時
駐車場			
設備	敷地内ゴミ置き場 システムキッチン パス・トイレ別 パス有 浴室乾燥 シャワートイレ有		
その他費用	[月次費用] インターネット代：750円 24時間管理費：1,000円		
入居諸条件	二人可		
保証会社	必須 賃料等の40% 更新時10000円		
備考			

図面と現況が異なる場合は現況が優先となります。

間取りの「S」はサービスルーム(納戸)です。

情報更新日2024年12月22日

No.1102395906m



東京都知事(4)第87856号
全日本不動産協会

株式会社ユニバーサルエステート 上野店

東京都台東区上野6丁目16-21 西入ビル6F
TEL:03-5812-9336 FAX:03-5812-9338
E-mail: ueno@universal-estate.com
URL: http://universalestate.jp/



携帯サイトから物件詳細を閲覧できます!

取引態様	手数料負担の割合	貸主	借主
仲介	手数料配分の割合	元付	客付