

FOR RENT

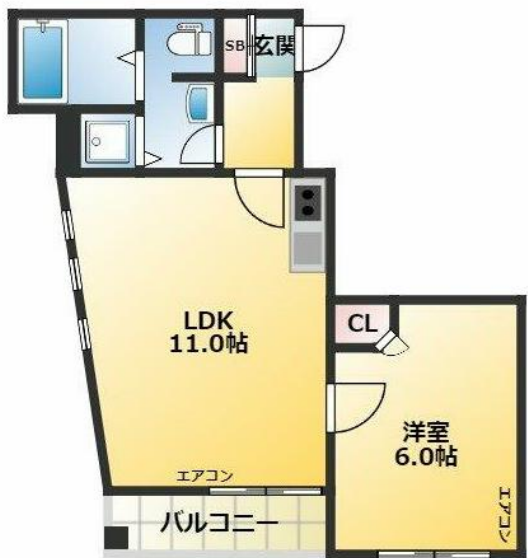
賃料	管理費等
125,000円	0円

外壁タイル張り オートロック 角住戸

【外観】



【間取り図】



間取り	1LDK		
敷金	1ヶ月	礼金	1ヶ月
敷引/償却金	-	保証金	無
物件種別	マンション		
建物名・部屋番号			
物件所在地	東京都豊島区南長崎3丁目		
交通	都営大江戸線 落合南長崎駅 徒歩6分 西武池袋線 東長崎駅 徒歩10分		
間取詳細			
構造・規模	鉄筋コンクリート 6階建 1階		
専有面積	37.24㎡	向き	東
築年月	2001年4月	契約期間	2年
損害保険	有 22,000円	入居時期	相談
駐車場	駐輪場 バイク置き場		
設備	エレベーター 24時間ゴミ出し可 敷地内ゴミ置き場 宅配BOX システムキッチン ガスコンロ設置可		
その他費用	[一時金] 24H安心サポート:19,800円		
入居諸条件	二人可 ルームシェア可		
保証会社	必須 初回保証料50%		
備考			

図面と現況が異なる場合は現況が優先となります。

間取りの「S」はサービスルーム(納戸)です。

情報更新日2024年12月23日

No.1102395998k



東京都知事(4)第87856号
全日本不動産協会

株式会社ユニバーサルエステート 上野店

東京都台東区上野6丁目16-21 西入ビル6F
TEL:03-5812-9336 FAX:03-5812-9338
E-mail: ueno@universal-estate.com
URL: http://universalestate.jp/



携帯サイトから物件詳細を閲覧できます!

取引態様	手数料負担の割合	貸主	0%	借主	100%
仲介	手数料配分の割合	元付	0%	客付	100%