

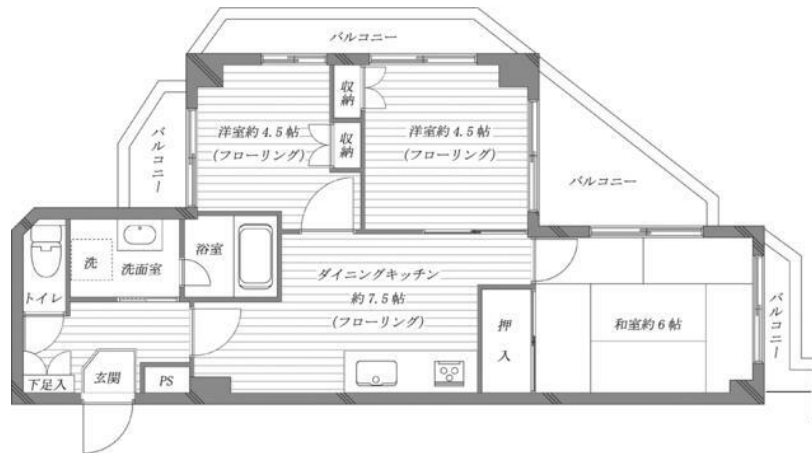
FOR RENT

賃料	管理費等
129,000円	10,000円

外壁タイル張り 分譲タイプ 3面バルコニー ワイドバルコニー 最上階 2F以上 オートロック ダブルロック 角住戸

【外観】

【間取り図】



図面と現況が異なる場合は現況が優先となります。

間取りの「S」はサービスルーム(納戸)です。

間取り	3DK		
敷金	1ヶ月	礼金	1ヶ月
敷引/償却金	-	保証金	無
物件種別	マンション		
建物名・部屋番号			
物件所在地	東京都墨田区東向島3丁目		
交通	東武スカイツリーライン 東向島駅 徒歩6分 東武亀戸線 曳舟駅 徒歩6分		
間取詳細	和室(6畳) 洋室(4.5畳) 洋室(4.5畳)		
構造・規模	鉄骨鉄筋コンクリート 11階建 11階		
専有面積	48.39㎡	向き	東
築年月	1985年3月	契約期間	2年
損害保険	有 24,000円 24ヶ月	入居時期	即時
駐車場			
設備	エレベーター 敷地内ゴミ置き場 システムキッチン ガスコンロ設置済 3口以上コンロ バス・トイレ別		
その他費用	[一時金] 鍵交換代等: 33,000円 契約事務手数料: 5,500円 [月次費用] ReLoRent 24代: 1,100円		
入居諸条件	二人可		
保証会社	必須 エポス 初回40%月次800円		
備考			

情報更新日2025年1月7日

No.1102396218m

お問合せ先



東京都知事(4)第87856号
全日本不動産協会

株式会社ユニバーサルエステート 上野店

東京都台東区上野6丁目16-21 西入ビル6F
TEL:03-5812-9336 FAX:03-5812-9338
E-mail: ueno@universal-estate.com
URL: http://universalestate.jp/



携帯サイトから物件詳細を閲覧できます!

取引態様	手数料負担の割合	貸主	0%	借主	100%
仲介	手数料配分の割合	元付	0%	客付	100%