

# FOR RENT

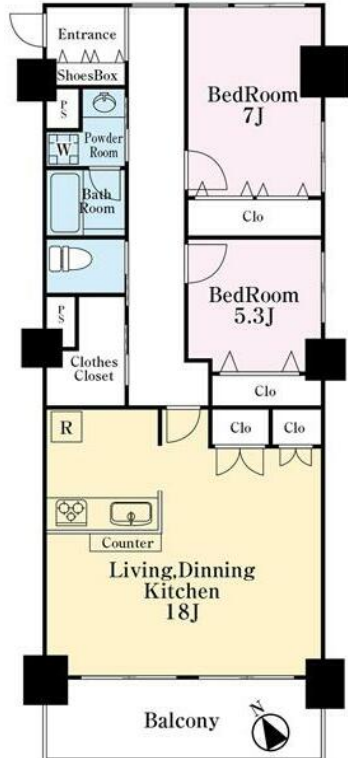
賃料	管理費等
280,000円	10,000円

分譲タイプ 2F以上 角住戸

【外観】



【間取り図】



間取り	2SLDK		
敷金	2ヶ月	礼金	1ヶ月
敷引/償却金	-	保証金	無
物件種別	マンション		
建物名・部屋番号			
物件所在地	東京都新宿区市谷左内町		
交通	東京メトロ南北線 市ヶ谷駅 徒歩6分 都営大江戸線 牛込神楽坂駅 徒歩13分		
間取詳細	LDK(18畳) 洋室(5.3畳) 洋室(7畳)		
構造・規模	鉄骨鉄筋コンクリート9階建7階		
専有面積	75.87㎡	向き	南西
築年月	1969年1月	契約期間	2年
損害保険	有 23,000円 24ヶ月	入居時期	2025年2月上旬予定
駐車場	空無		
設備	エレベーター 24時間ゴミ出し可 敷地内ゴミ置き場 カウンターキッチン ガスコンロ設置済		
その他費用	[一時金] 24時間サポート(2年間): 19,800円		
入居諸条件			
保証会社	必須 初回賃料総額100% 毎月賃料総額2% 最低2,000円		
備考			

図面と現況が異なる場合は現況が優先となります。

間取りの「S」はサービスルーム(納戸)です。

情報更新日2024年12月28日

No.1102396211h



東京都知事(4)第87856号  
全日本不動産協会  
**株式会社ユニバーサルエステート 上野店**  
東京都台東区上野6丁目16-21 西入ビル6F  
TEL:03-5812-9336 FAX:03-5812-9338  
E-mail: ueno@universal-estate.com  
URL: http://universalestate.jp/



携帯サイトから物件詳細を閲覧できます!

取引態様	手数料負担の割合	貸主	0%	借主	100%
仲介	手数料配分の割合	元付	0%	客付	100%