

FOR RENT

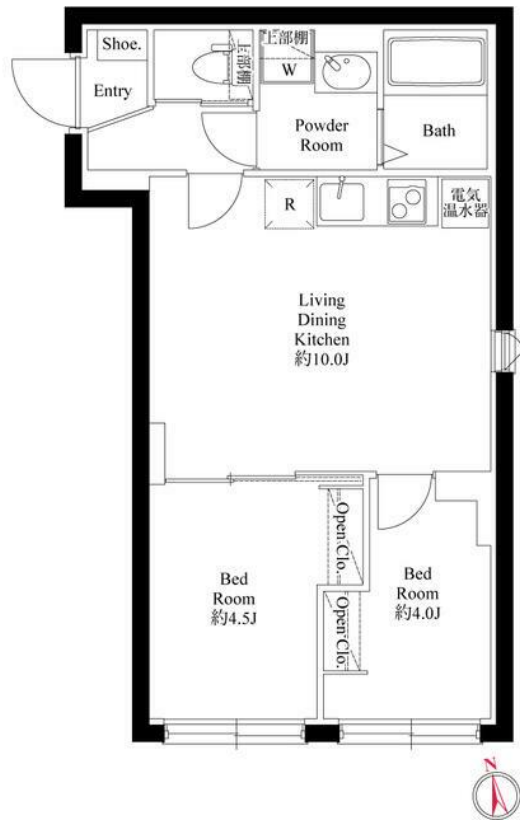
賃料	管理費等
169,000円	12,000円

防犯カメラ 最上階 2F以上 オートロック モニタ付オートロック ダブルロック ディンプルキー 角住戸

【外観】



【間取り図】



間取り	2LDK		
敷金	無	礼金	無
敷引/償却金	- 2ヶ月	保証金	2ヶ月
物件種別	マンション		
建物名・部屋番号			
物件所在地	東京都台東区松が谷2丁目		
交通	東京メトロ銀座線 稲荷町(東京)駅 徒歩8分 山手線 上野駅 徒歩11分		
間取詳細			
構造・規模	鉄筋コンクリート 5階建 5階		
専有面積	40.36㎡	向き	南
築年月	2024年5月	契約期間	1年
損害保険	有 14,500円 12ヶ月	入居時期	即時
駐車場	無		
設備	敷地内ゴミ置き場 宅配BOX システムキッチン 2口コンロ IHクッキングヒーター バス・トイレ別		
その他費用	[一時金] 24時間サポート代: 22,000円 鍵交換代: 22,000円 抗菌代: 17,600円 事務手数料: 11,000円 [月次費用] 口座振替手数料: 550円		
入居諸条件	ペット相談 二人可 高齢者相談		
保証会社	必須 初回保証料55% 最低保証料55,000円 年間: 11,000円		
備考	普通借家1年 1.2回目の更新時5%の賃料改定あり。更新料は1回のみ		

図面と現況が異なる場合は現況が優先となります。

間取りの「S」はサービスルーム(納戸)です。

情報更新日2024年12月22日

No.1102396056h



東京都知事(4)第87856号
全日本不動産協会
株式会社ユニバーサルエステート 上野店
東京都台東区上野6丁目16-21 西入ビル6F
TEL:03-5812-9336 FAX:03-5812-9338
E-mail: ueno@universal-estate.com
URL: http://universalestate.jp/



携帯サイトから物件詳細を閲覧できます!

取引態様	手数料負担の割合	貸主	0%	借主	100%
仲介	手数料配分の割合	元付	0%	客付	100%