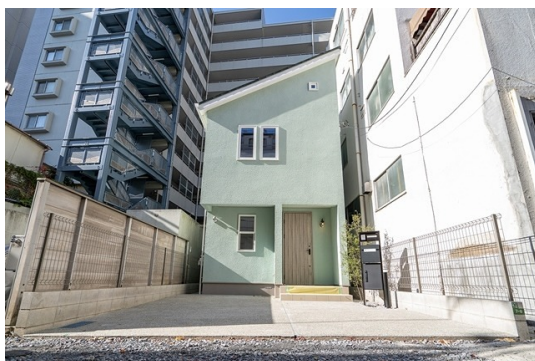


賃料	管理費等
400,000円	0円

ダブルロック ディンプルキー 3面採光

【外観】



【間取り図】



間取り	2LDK		
敷金	1ヶ月	礼金	1ヶ月
敷引/償却金	-	保証金	無
物件種別	戸建		
建物名・部屋番号			
物件所在地	東京都文京区関口1丁目		
交通	東京メトロ有楽町線 江戸川橋駅 徒歩3分 東京メトロ東西線 神楽坂駅 徒歩9分		
間取詳細			
構造・規模	木造 2階建 1-2階		
専有面積	85.48㎡	向き	南
築年月	2024年12月	契約期間	2年
損害保険	有 20,000円 24ヶ月	入居時期	即時
駐車場	有(敷地内) 駐輪場		
設備	宅配BOX システムキッチン ガスコンロ設置済 3口以上コンロ グリル パス・トイレ別 パス有		
その他費用	[一時金] 室内清掃費用: 112,833円		
入居諸条件	ペット相談 事務所不可 楽器等の使用相談		
保証会社	必須 【契約時】月額総支払額の60%、【月額】月額総支払額の1%、【更新】なし		
備考			

図面と現況が異なる場合は現況が優先となります。

間取りの「S」はサービスルーム(納戸)です。

情報更新日2025年2月6日

No.1102396272t



東京都知事(4)第87856号
全日本不動産協会

株式会社ユニバーサルエステート 上野店

東京都台東区上野6丁目16-21 西入ビル6F
TEL:03-5812-9336 FAX:03-5812-9338
E-mail: ueno@universal-estate.com
URL: http://universalestate.jp/



携帯サイトから物件詳細を閲覧できます!

取引態様	手数料負担の割合	貸主	0%	借主	100%
仲介	手数料配分の割合	元付	0%	客付	100%