

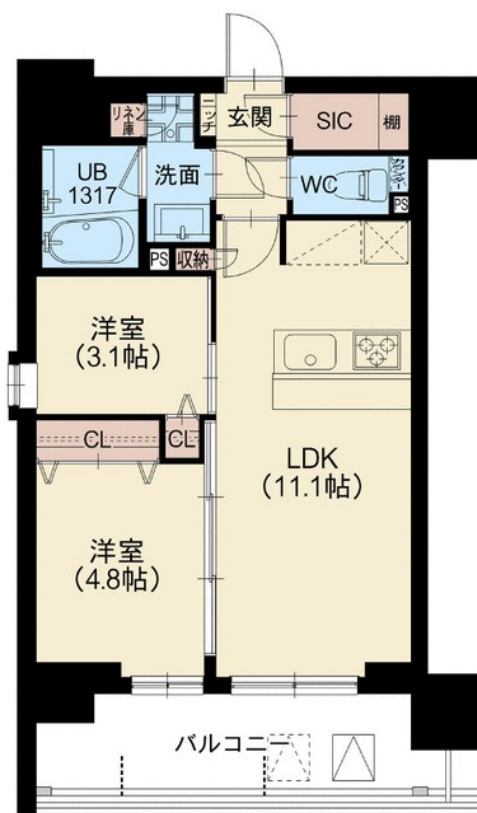
賃料	管理費等
174,000円	15,000円

防犯カメラ 外壁タイル張り 2F以上 オートロック モニタ付オートロック デンプルキー 角住戸 2面採光

【外観】



【間取り図】



図面と現況が異なる場合は現況が優先となります。

間取りの「S」はサービスルーム(納戸)です。

間取り	2LDK		
敷金	1ヶ月	礼金	無
敷引/償却金	-	保証金	無
物件種別	マンション		
建物名・部屋番号			
物件所在地	東京都台東区清川 2丁目		
交通	東京メトロ日比谷線 南千住駅 徒歩10分 東京メトロ日比谷線 三ノ輪駅 徒歩15分		
間取詳細			
構造・規模	鉄筋コンクリート 12階建 3階		
専有面積	44.38㎡	向き	
築年月	2024年12月	契約期間	2年
損害保険	有 20,000円 24ヶ月	入居時期	2025年2月1日
駐車場	有(敷地内) 33000円/月~ 駐輪場 バイク置き場		
設備	エレベーター 敷地内ゴミ置き場 宅配BOX システムキッチン 3口以上コンロ バス・トイレ別 バス有		
その他費用	[一時金] 安心サポート代: 16,500円 [月次費用] 町会費: 20円		
入居諸条件	二人可		
保証会社	必須 初年度: 月額総賃料 30%、月額手数料: 月額総賃料の1%		
備考			

情報更新日2024年12月22日

No.1102395709t

お問合せ先



東京都知事(4)第87856号
全日本不動産協会

株式会社ユニバーサルエステート 上野店

東京都台東区上野 6丁目16-21 西入ビル6F
TEL:03-5812-9336 FAX:03-5812-9338
E-mail: ueno@universal-estate.com
URL: http://universalestate.jp/



携帯サイトから物件詳細を閲覧できます!

取引態様	手数料負担の割合	貸主	0%	借主	100%
仲介	手数料配分の割合	元付	0%	客付	100%