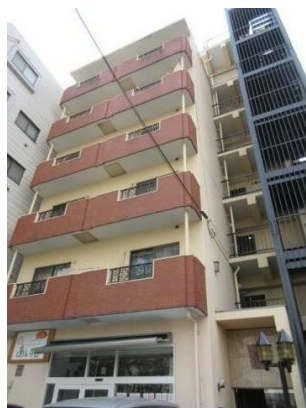


FOR RENT

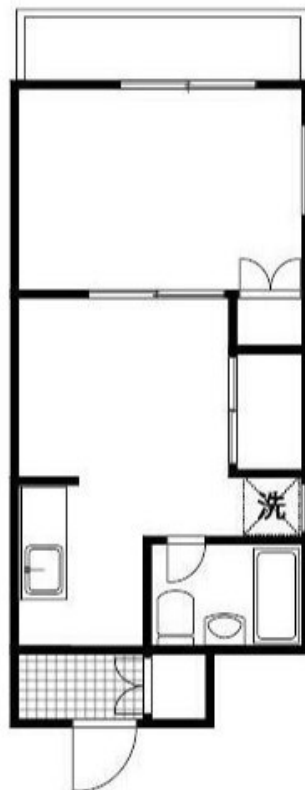
賃料	管理費等
88,000円	8,000円

外壁タイル張り 角住戸 2面採光

【外観】



【間取り図】



図面と現況が異なる場合は現況が優先となります。

間取りの「S」はサービスルーム(納戸)です。

間取り	1DK		
敷金	無	礼金	無
敷引/償却金	-	保証金	-
物件種別	マンション		
建物名・部屋番号			
物件所在地	東京都荒川区東日暮里1丁目		
交通	東京メトロ日比谷線 三ノ輪駅 徒歩3分 つくばエクスプレス 南千住駅 徒歩16分		
間取詳細			
構造・規模	鉄筋コンクリート 6階建 3階		
専有面積	30.6㎡	向き	
築年月	1982年10月上旬	契約期間	2年
損害保険	有 22,000円 24ヶ月	入居時期	即時
駐車場			
設備	エレベーター 24時間ゴミ出し可 敷地内ゴミ置き場 宅配BOX バス有 シャワー バストイレ同室		
その他費用	[一時金] 鍵交換代: 22,000円 24時間サポート: 16,500円 退去時クリーニング代: 44,000円 退去時エアコンクリーニング代: 10,450円		
入居諸条件	二人可 ルームシェア相談		
保証会社	必須 賃料等の50%		
備考	2年未満の解約で違約金1ヶ月分		

情報更新日2025年1月10日

No.1102395724k

お問合せ先



東京都知事(4)第87856号
全日本不動産協会

株式会社ユニバーサルエステート 上野店

東京都台東区上野6丁目16-21 西入ビル6F
TEL:03-5812-9336 FAX:03-5812-9338
E-mail: ueno@universal-estate.com
URL: http://universalestate.jp/



携帯サイトから物件詳細を閲覧できます!

取引態様	手数料負担の割合	貸主	借主
仲介	手数料配分の割合	元付	客付