

FOR RENT

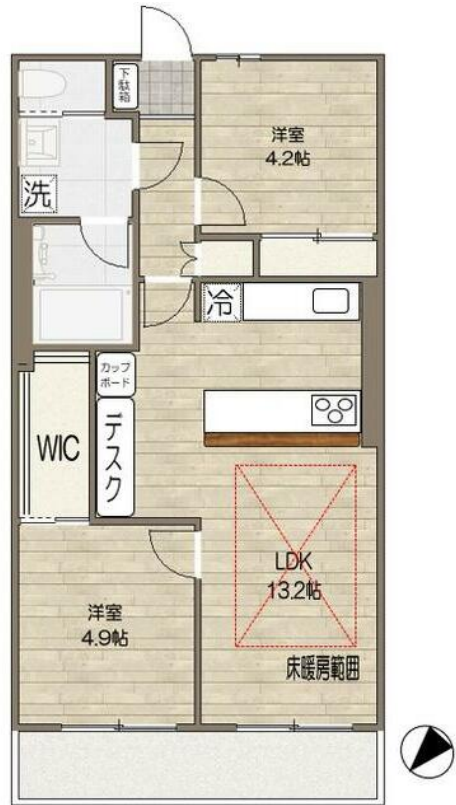
賃料	管理費等
270,000円	10,000円

防犯カメラ 外壁タイル張り 分譲タイプ 2F以上 オートロック ダブルロック デンプルキー

【外観】



【間取り図】



図面と現況が異なる場合は現況が優先となります。

間取りの「S」はサービスルーム(納戸)です。

間取り	2LDK		
敷金	1ヶ月	礼金	無
敷引/償却金	- 0.5ヶ月	保証金	無
物件種別	マンション		
建物名・部屋番号			
物件所在地	東京都中央区晴海1丁目		
交通	東京メトロ有楽町線 月島駅 徒歩7分 都営大江戸線 勝どき駅 徒歩10分		
間取詳細			
構造・規模	鉄骨鉄筋コンクリート 50階建 23階		
専有面積	55.27㎡	向き	北西
築年月	1998年2月	契約期間	定期借家契約 1年
損害保険	有 11,000円 12ヶ月	入居時期	即時
駐車場	無 駐輪場 バイク置き場		
設備	エレベーター 2基 敷地内ゴミ置き場 宅配BOX システムキッチン 3口以上 コンロ		
その他費用	[一時金] 鍵交換代等: 33,000円 サポートダイヤル料: 3,300円 諸費用: 1,100円		
入居諸条件	ペット相談 二人可 高齢者相談		
保証会社	必須 月額費用の5% (スカイレント加入料下限20,000円) 月額保証料1,000円		
備考	定期借家 再契約可 1年未満の解約で違約金1ヶ月分		

情報更新日2024年12月18日

No.1102396242t



東京都知事(4)第87856号
全日本不動産協会
株式会社ユニバーサルエステート 上野店
東京都台東区上野6丁目16-21 西入ビル6F
TEL:03-5812-9336 FAX:03-5812-9338
E-mail: ueno@universal-estate.com
URL: http://universalestate.jp/



携帯サイトから物件詳細を閲覧できます!

取引態様	手数料負担の割合	貸主	0%	借主	100%
仲介	手数料配分の割合	元付	0%	客付	100%