

FOR RENT

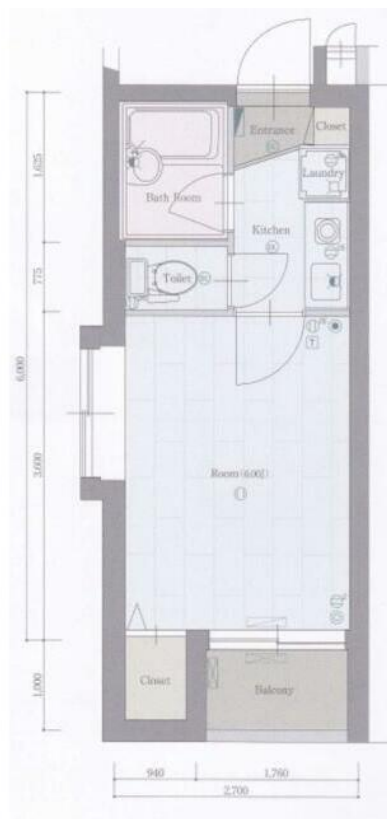
賃料	管理費等
55,000円	15,000円

外壁タイル張り 分譲タイプ 2F以上 オートロック モニタ付オートロック 角住戸 2面採光 出窓

【外観】



【間取り図】



図面と現況が異なる場合は現況が優先となります。

間取りの「S」はサービスルーム(納戸)です。

間取り	1K		
敷金	無	礼金	無
敷引/償却金	- 1ヶ月	保証金	1ヶ月
物件種別	マンション		
建物名・部屋番号			
物件所在地	東京都練馬区高松6丁目		
交通	都営大江戸線 光が丘駅 徒歩13分 西武池袋線 石神井公園駅 徒歩32分		
間取詳細	洋室(6畳)		
構造・規模	鉄筋コンクリート 5階建 4階		
専有面積	17.33㎡	向き	南
築年月	2008年3月	契約期間	2年
損害保険	有 20,000円 24ヶ月	入居時期	相談
駐車場			
設備	敷地内ゴミ置き場 宅配BOX バス・トイレ別 バス有 浴室乾燥 シャワー トイレ有 エアコン BS		
その他費用	[一時金] 鍵交換代等: 27,500円 契約事務手数料: 11,000円 24H生活サポート: 16,500円 室内抗菌費用: 16,500円 退去時ハウスクリーニング: 60,500円		
入居諸条件	二人可 高齢者相談		
保証会社	必須 初回契約時: 50% 更新時: 10,000円年毎 家賃引落手数料月額330円		
備考	2年未満の解約で違約金1ヶ月分		

情報更新日2024年12月24日

No.1102396262a

お問合せ先



東京都知事(4)第87856号
全日本不動産協会

株式会社ユニバーサルエステート 上野店

東京都台東区上野6丁目16-21 西入ビル6F
TEL:03-5812-9336 FAX:03-5812-9338
E-mail: ueno@universal-estate.com
URL: http://universalestate.jp/



携帯サイトから物件詳細を閲覧できます!

取引態様	手数料負担の割合	貸主	0%	借主	100%
仲介	手数料配分の割合	元付	0%	客付	100%