

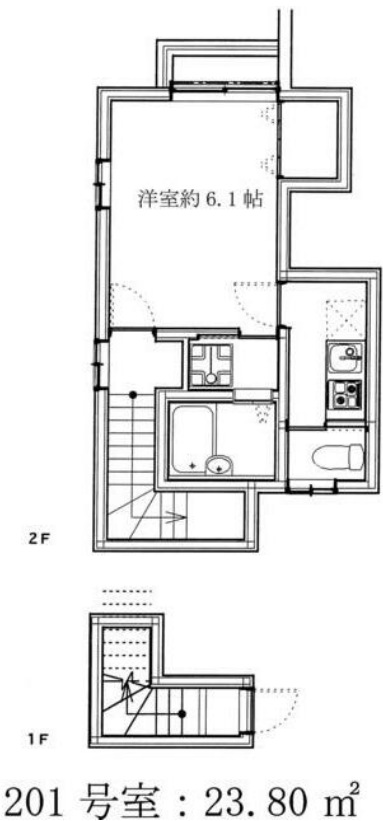
FOR RENT

賃料	管理費等
69,000円	8,000円

防犯カメラ 外壁タイル張り 2F以上 オートロック モニタ付オートロック 角住戸 2面採光

【外観】

【間取り図】



図面と現況が異なる場合は現況が優先となります。

間取りの「S」はサービスルーム(納戸)です。

間取り	1K		
敷金	1ヶ月	礼金	1ヶ月
敷引/償却金	-	保証金	無
物件種別	マンション		
建物名・部屋番号			
物件所在地	東京都墨田区墨田1丁目		
交通	東武スカイツリーライン 東向島駅 徒歩5分 東武スカイツリーライン 鐘ヶ淵駅 徒歩10分		
間取詳細	洋室(6.1畳)		
構造・規模	鉄骨 3階建 2階		
専有面積	23.8m ²	向き	
築年月	2007年2月	契約期間	2年
損害保険	有 18,000円 24ヶ月	入居時期	即時
駐車場			
設備	敷地内ゴミ置き場 ガスコンロ設置済 2口コンロ パス・トイレ別 パス有 シャワー トイレ有 エアコン		
その他費用	[一時金] 鍵交換代等 : 27,500円 契約事務手数料 : 5,500円 [月次費用] ReLoRent 24代 : 1,100円		
入居諸条件	事務所不可		
保証会社	必須 (株)EPOSカードROOMID 保証料40% 月額800円		
備考			

情報更新日2024年12月24日

No.1102396341m



東京都知事(4)第87856号
全日本不動産協会

株式会社ユニバーサルエステート 上野店

東京都台東区上野6丁目16-21 西入ビル6F
TEL:03-5812-9336 FAX:03-5812-9338
E-mail: ueno@universal-estate.com
URL: http://universalestate.jp/



携帯サイトから物件詳細を閲覧できます!

取引態様	手数料負担の割合	貸主	0%	借主	100%
仲介	手数料配分の割合	元付	0%	客付	100%