

# FOR RENT

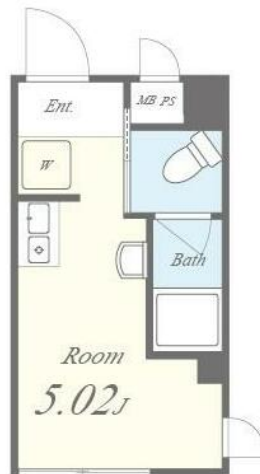
賃料	管理費等
54,000円	4,500円

最上階 2F以上 オートロック モニタ付オートロック ダブルロック ディンプルキー 角住戸

【外観】



【間取り図】



図面と現況が異なる場合は現況が優先となります。

間取りの「S」はサービスルーム(納戸)です。

間取り	1R		
敷金	無	礼金	1ヶ月
敷引/償却金	-	保証金	無
物件種別	マンション		
建物名・部屋番号			
物件所在地	東京都板橋区若木1丁目		
交通	東武東上線 上板橋駅 徒歩6分 東武東上線 東武練馬駅 徒歩12分		
間取詳細	洋室(5畳)		
構造・規模	鉄骨 3階建 3階		
専有面積	11.85㎡	向き	北
築年月	2020年3月	契約期間	2年
損害保険	有 20,000円 24ヶ月	入居時期	即時
駐車場	無 駐輪場		
設備	敷地内ゴミ置き場 宅配BOX システムキッチン IHクッキングヒーター パス・トイレ別 バス有		
その他費用	[一時金] 駐輪ステッカー発行料: 1,000円 鍵交換費用: 27,500円 除菌消臭費用: 11,000円 退去時クリーニング代: 39,204円		
入居諸条件	事務所不可		
保証会社	必須 【クレディセゾン】初回委託料: 賃料総額50%更新保証料: なし月次保証料: 月額支払い総額		
備考	1年未満の解約で違約金1ヶ月分 更新料(旧賃料1ヵ月分)		

情報更新日2025年1月12日

No.1102395973k

お問合せ先



東京都知事(4)第87856号  
全日本不動産協会

**株式会社ユニバーサルエステート 上野店**

東京都台東区上野6丁目16-21 西入ビル6F  
TEL:03-5812-9336 FAX:03-5812-9338  
E-mail: ueno@universal-estate.com  
URL: http://universalestate.jp/



携帯サイトから物件詳細を閲覧できます!

取引態様	手数料負担の割合	貸主	0%	借主	100%
仲介	手数料配分の割合	元付	0%	客付	100%