

FOR RENT

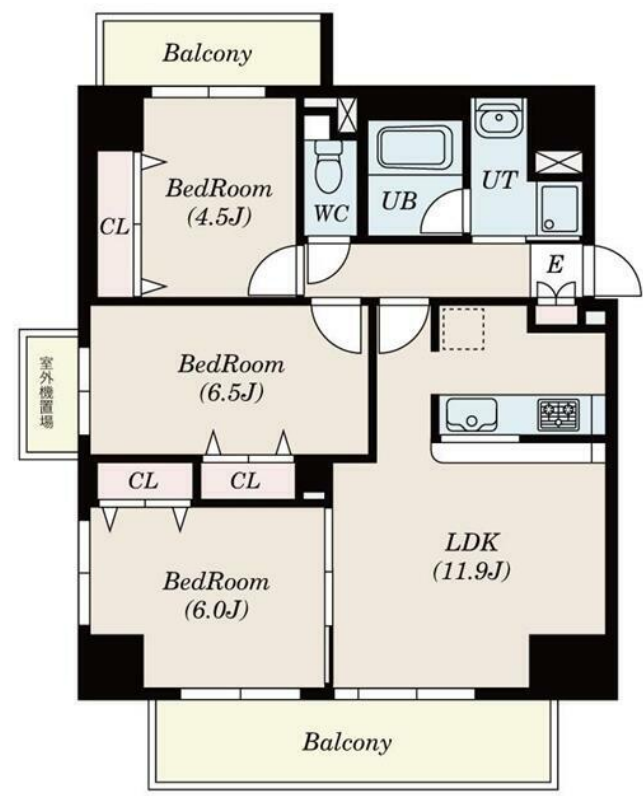
賃料	管理費等
187,000円	12,000円

2F以上 オートロック

【外観】



【間取り図】



間取り	3LDK		
敷金	18.7万円	礼金	18.7万円
敷引/償却金	-	保証金	無
物件種別	マンション		
建物名・部屋番号			
物件所在地	東京都江東区亀戸9丁目		
交通	都営新宿線 東大島駅 徒歩11分 中央・総武線各停 亀戸駅 徒歩17分		
間取詳細			
構造・規模	鉄筋コンクリート 15階建 6階		
専有面積	73.03㎡	向き	
築年月	2006年12月	契約期間	2年
損害保険	有 22,000円 24ヶ月	入居時期	即時
駐車場	空無		
設備	敷地内ゴミ置き場 宅配BOX ガスコンロ設置済 パス・トイレ別 パス有 追い焚き風呂 浴室乾燥		
その他費用	[一時金] 退去時エアコンクリーニング代: 16,500円 鍵交換代: 33,000円		
入居諸条件	事務所不可		
保証会社	必須 月額総賃料の30%、更新料10,000円/年 口座振替手数料: 330円(税込)/月		
備考	退去時クリーニング代実費 短期解約違約金あり		

図面と現況が異なる場合は現況が優先となります。

間取りの「S」はサービスルーム(納戸)です。

情報更新日2024年12月24日

No.1102396396h



東京都知事(4)第87856号
全日本不動産協会

株式会社ユニバーサルエステート 上野店

東京都台東区上野6丁目16-21 西入ビル6F
TEL:03-5812-9336 FAX:03-5812-9338
E-mail: ueno@universal-estate.com
URL: http://universalestate.jp/



携帯サイトから物件詳細を閲覧できます!

取引態様	手数料負担の割合	貸主	0%	借主	100%
仲介	手数料配分の割合	元付	0%	客付	100%