

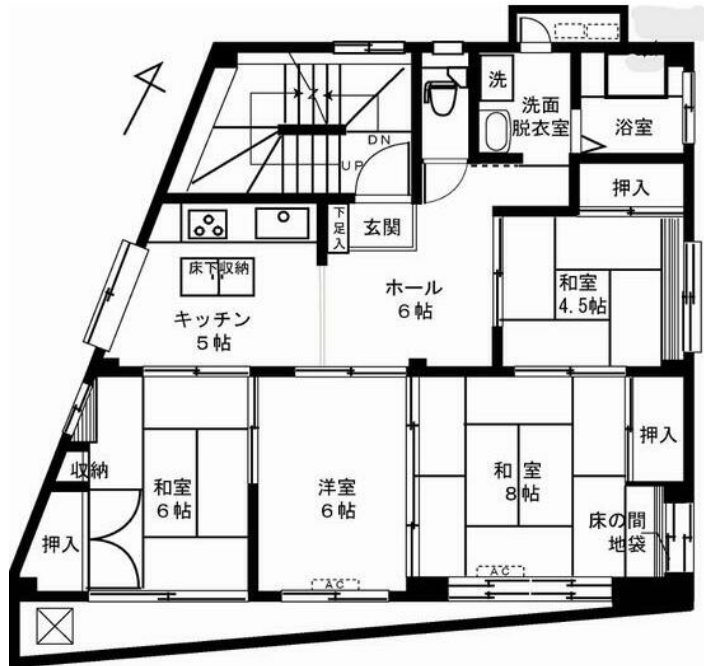
FOR RENT

賃料	管理費等
165,000円	5,000円

外壁タイル張り 最上階 2F以上 オートロック 出窓

【外観】

【間取り図】



間取り	4DK		
敷金	1ヶ月	礼金	1ヶ月
敷引/償却金	-	保証金	無
物件種別	マンション		
建物名・部屋番号			
物件所在地	東京都江東区深川 1丁目		
交通	東京メトロ東西線 門前仲町駅 徒歩7分 東京メトロ半蔵門線 清澄白河駅 徒歩13分		
間取詳細	和室(8畳) 和室(6畳) 和室(4.5畳) 洋室(6畳)		
構造・規模	鉄骨 3階建 3階		
専有面積	72.4㎡	向き	
築年月	1981年10月	契約期間	2年
損害保険	有 20,000円 24ヶ月	入居時期	即時
駐車場	空無		
設備	敷地内ゴミ置き場 システムキッチン パス・トイレ別 パス有 追い焚き風呂 脱衣所 シャワー トイレ有		
その他費用			
入居諸条件	二人可		
保証会社	必須 初回保証委託料: 月額賃料の40% + 年間保証委託料1万等		
備考			

図面と現況が異なる場合は現況が優先となります。

間取りの「S」はサービスルーム(納戸)です。

情報更新日2024年12月24日

No.1102396356k



東京都知事(4)第87856号
全日本不動産協会

株式会社ユニバーサルエステート 上野店

東京都台東区上野 6丁目16-21 西入ビル6F
TEL:03-5812-9336 FAX:03-5812-9338
E-mail: ueno@universal-estate.com
URL: http://universalestate.jp/



携帯サイトから物件詳細を閲覧できます!

取引態様	手数料負担の割合	貸主	0%	借主	100%
仲介	手数料配分の割合	元付	0%	客付	100%