

FOR RENT

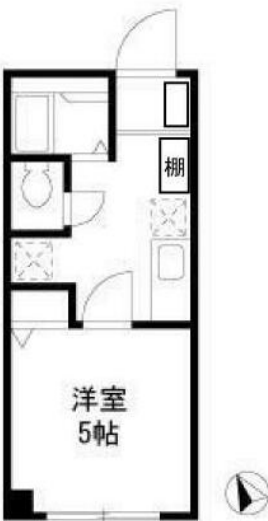
賃料	管理費等
68,000円	4,000円

外壁タイル張り 閑静な住宅街 2F以上

【外観】



【間取り図】



間取り	1K		
敷金	無	礼金	1ヶ月
敷引/償却金	-	保証金	無
物件種別	マンション		
建物名・部屋番号			
物件所在地	東京都荒川区町屋5丁目		
交通	東京メトロ千代田線 町屋駅 徒歩14分 日暮里・舎人ライナー 熊野前駅 徒歩12分		
間取詳細	洋室(5畳)		
構造・規模	鉄骨 3階建 3階		
専有面積	20.09㎡	向き	南西
築年月	1987年4月	契約期間	2年
損害保険	有 18,000円 24ヶ月	入居時期	相談
駐車場	駐輪場 バイク置き場		
設備	敷地内ゴミ置き場 システムキッチン 3口以上コンロ パス・トイレ別 パス有 シャワートイレ有		
その他費用	[一時金] 鍵交換代: 25,300円 室内クリーニング代: 33,000円		
入居諸条件	単身限定		
保証会社	必須 エボスカード / 初回保証料: 賃料等の60% (最低保証料15000円) 月次保証料: 賃料等の		
備考			

図面と現況が異なる場合は現況が優先となります。

間取りの「S」はサービスルーム(納戸)です。

情報更新日2024年12月24日

No.1102396467t



東京都知事(4)第87856号
全日本不動産協会

株式会社ユニバーサルエステート 上野店

東京都台東区上野6丁目16-21 西入ビル6F
TEL:03-5812-9336 FAX:03-5812-9338
E-mail: ueno@universal-estate.com
URL: http://universalestate.jp/



携帯サイトから物件詳細を閲覧できます!

取引態様	手数料負担の割合	貸主	0%	借主	100%
仲介	手数料配分の割合	元付	0%	客付	100%