

FOR RENT

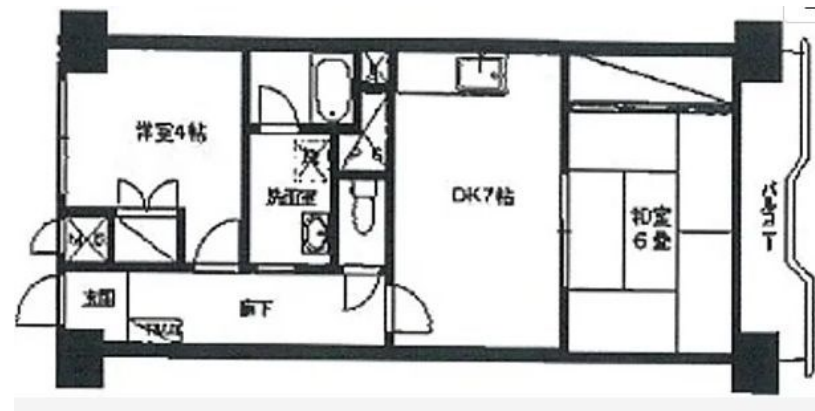
賃料	管理費等
129,000円	0円

2F以上 オートロック

【外観】



【間取り図】



間取り	2DK		
敷金	1ヶ月	礼金	1ヶ月
敷引/償却金	-	保証金	無
物件種別	マンション		
建物名・部屋番号			
物件所在地	東京都豊島区東池袋2丁目		
交通	山手線 大塚(東京)駅 徒歩5分 東京メトロ丸ノ内線 新大塚駅 徒歩9分		
間取詳細	和室(6畳) 洋室(4畳) DK(7畳)		
構造・規模	鉄骨鉄筋コンクリート 10階建 8階		
専有面積	49.5㎡	向き	南東
築年月	1977年10月	契約期間	2年
損害保険	有 20,000円 24ヶ月	入居時期	即時
駐車場	駐輪場		
設備	エレベーター 敷地内ゴミ置き場 バス・トイレ別 バス有 脱衣所 シャワートイレ有 洗面所独立		
その他費用	[一時金] 鍵交換代等: 16,500円		
入居諸条件			
保証会社	必須 (オリコフォレントインシュア) 初回契約時費用は賃料等月額額の50% 以降毎月、賃料等月額額の		
備考			

図面と現況が異なる場合は現況が優先となります。

間取りの「S」はサービスルーム(納戸)です。

情報更新日2024年12月24日

No.1102396457m

お問合せ先



東京都知事(4)第87856号
全日本不動産協会

株式会社ユニバーサルエステート 上野店

東京都台東区上野6丁目16-21 西入ビル6F
TEL:03-5812-9336 FAX:03-5812-9338
E-mail: ueno@universal-estate.com
URL: http://universalestate.jp/



携帯サイトから物件詳細を閲覧できます!

取引態様	手数料負担の割合	貸主	0%	借主	100%
仲介	手数料配分の割合	元付	0%	客付	100%