

FOR RENT

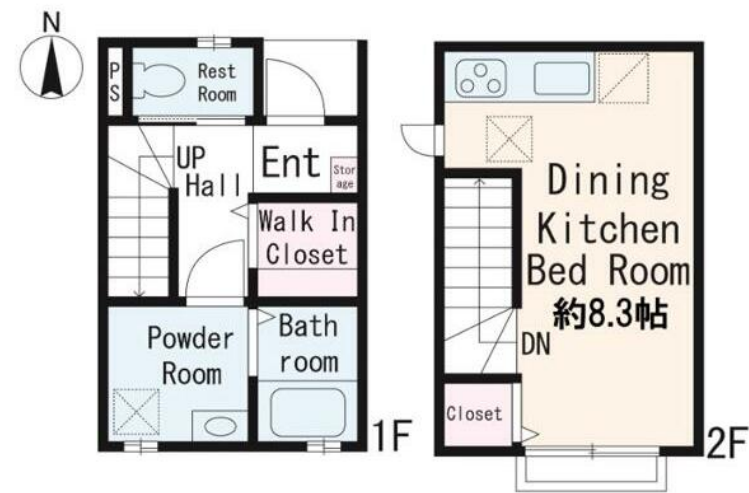
賃料	管理費等
77,000円	3,000円

角住戸

【外観】



【間取り図】



間取り	1R		
敷金	無	礼金	1ヶ月
敷引/償却金	-	保証金	無
物件種別	アパート		
建物名・部屋番号			
物件所在地	東京都葛飾区四つ木2丁目		
交通	京成押上線 四ツ木駅 徒歩8分 京成押上線 八広駅 徒歩19分		
間取詳細	洋室(8.3畳)		
構造・規模	木造 2階建 1階		
専有面積	30.64㎡	向き	南
築年月	2021年6月	契約期間	2年
損害保険		入居時期	2025年1月中旬予定
駐車場	無 駐輪場		
設備	敷地内ゴミ置き場 宅配BOX システムキッチン 3口以上コンロ グリル パス・トイレ別 バス有		
その他費用	[一時金] 鍵交換費用: 19,800円 クリーニング代: 60,500円 エアコンクリーニング代: 16,500円 [月次費用] 保険料: 800円 安心サポート代: 880円		
入居諸条件			
保証会社	必須 タウンギャランティ: 総賃料の50% 2年毎20% 事務手数料220円(保証人有)		
備考			

図面と現況が異なる場合は現況が優先となります。

間取りの「S」はサービスルーム(納戸)です。

情報更新日2024年12月31日

No.1102396475k



東京都知事(4)第87856号
全日本不動産協会

株式会社ユニバーサルエステート 上野店

東京都台東区上野6丁目16-21 西入ビル6F
TEL:03-5812-9336 FAX:03-5812-9338
E-mail: ueno@universal-estate.com
URL: http://universalestate.jp/



携帯サイトから物件詳細を閲覧できます!

取引態様	手数料負担の割合	貸主	0%	借主	100%
仲介	手数料配分の割合	元付	0%	客付	100%