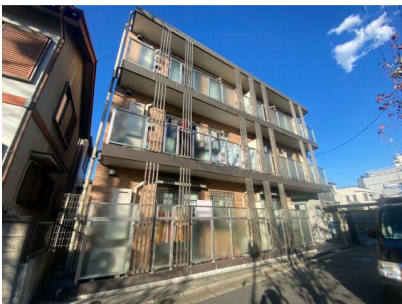


FOR RENT

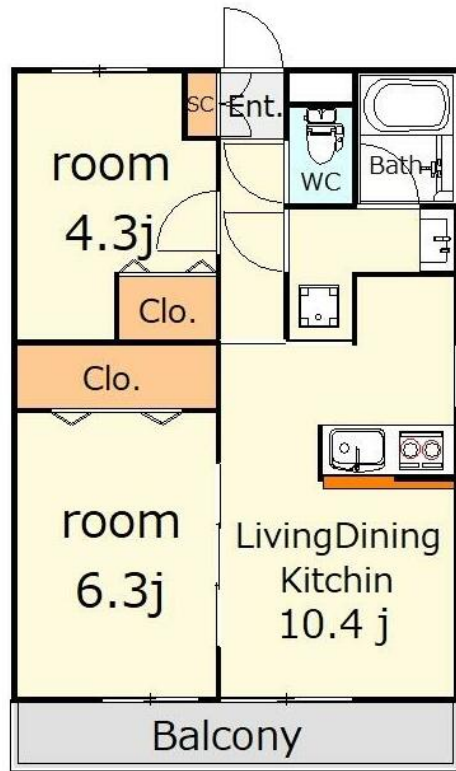
賃料	管理費等
110,000円	5,000円

外壁タイル張り 2F以上 オートロック モニタ付オートロック 角住戸

【外観】



【間取り図】



間取り	2LDK		
敷金	2ヶ月	礼金	1ヶ月
敷引/償却金	無	保証金	無
物件種別	マンション		
建物名・部屋番号			
物件所在地	東京都足立区保木間3丁目		
交通	東武スカイツリーライン 竹ノ塚駅 徒歩19分 つくばエクスプレス 六町駅 徒歩27分		
間取詳細	洋室(6.3畳) 洋室(4.3畳) LDK(10.4畳)		
構造・規模	鉄筋コンクリート 3階建 2階		
専有面積	48.38㎡	向き	南
築年月	2014年5月	契約期間	2年
損害保険	有 23,100円 24ヶ月	入居時期	即時
駐車場	無		
設備	敷地内ゴミ置き場 宅配BOX システムキッチン カウンターキッチン 2口コンロ		
その他費用	[一時金] 鍵交換代等: 30,800円 24時間サポート: 22,000円 室内消毒費: 22,000円		
入居諸条件	ペット相談 二人可		
保証会社	必須 最低賃料5万円80% 年間更新料 1.3万円		
備考	1年未満の解約で違約金1ヶ月分		

図面と現況が異なる場合は現況が優先となります。

間取りの「S」はサービスルーム(納戸)です。

情報更新日2024年12月24日

No.1102396448k



東京都知事(4)第87856号
全日本不動産協会

株式会社ユニバーサルエステート 上野店

東京都台東区上野6丁目16-21 西入ビル6F
TEL:03-5812-9336 FAX:03-5812-9338
E-mail: ueno@universal-estate.com
URL: http://universalestate.jp/



携帯サイトから物件詳細を閲覧できます!

取引態様	手数料負担の割合	貸主	0%	借主	100%
仲介	手数料配分の割合	元付	0%	客付	100%