

FOR RENT

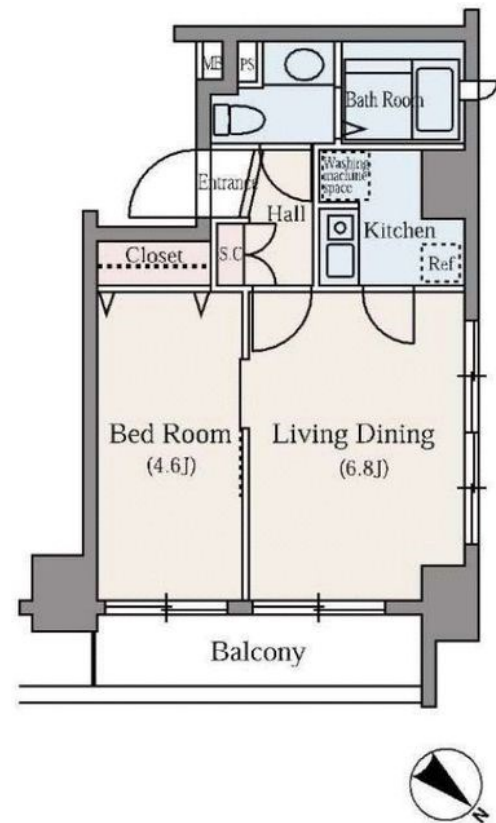
賃料	管理費等
111,000円	13,000円

外壁タイル張り 2F以上 オートロック

【外観】



【間取り図】



図面と現況が異なる場合は現況が優先となります。

間取りの「S」はサービスルーム(納戸)です。

間取り	1DK		
敷金	1ヶ月	礼金	無
敷引/償却金	-	保証金	-
物件種別	マンション		
建物名・部屋番号			
物件所在地	東京都豊島区東池袋2丁目		
交通	山手線 大塚(東京)駅 徒歩8分 東京メトロ有楽町線 東池袋駅 徒歩10分		
間取詳細			
構造・規模	鉄骨鉄筋コンクリート 14階建 5階		
専有面積	29.32㎡	向き	
築年月	2006年10月	契約期間	2年
損害保険	有 20,000円 24ヶ月	入居時期	2025年1月下旬
駐車場	バイク置き場		
設備	エレベーター 敷地内ゴミ置き場 IHクッキングヒーター バス・トイレ別 バス有 シャワー トイレ有		
その他費用	[一時金] 鍵交換代等: 28,000円		
入居諸条件	ペット可 二人可		
保証会社	必須 総賃料の100%		
備考	1年未満の解約で違約金1ヶ月分		

情報更新日2024年12月24日

No.1102396303r



東京都知事(4)第87856号
全日本不動産協会

株式会社ユニバーサルエステート 上野店

東京都台東区上野6丁目16-21 西入ビル6F
TEL:03-5812-9336 FAX:03-5812-9338
E-mail: ueno@universal-estate.com
URL: http://universalestate.jp/



携帯サイトから物件詳細を閲覧できます!

取引態様	手数料負担の割合	貸主	0%	借主	100%
仲介	手数料配分の割合	元付	0%	客付	100%