

FOR RENT

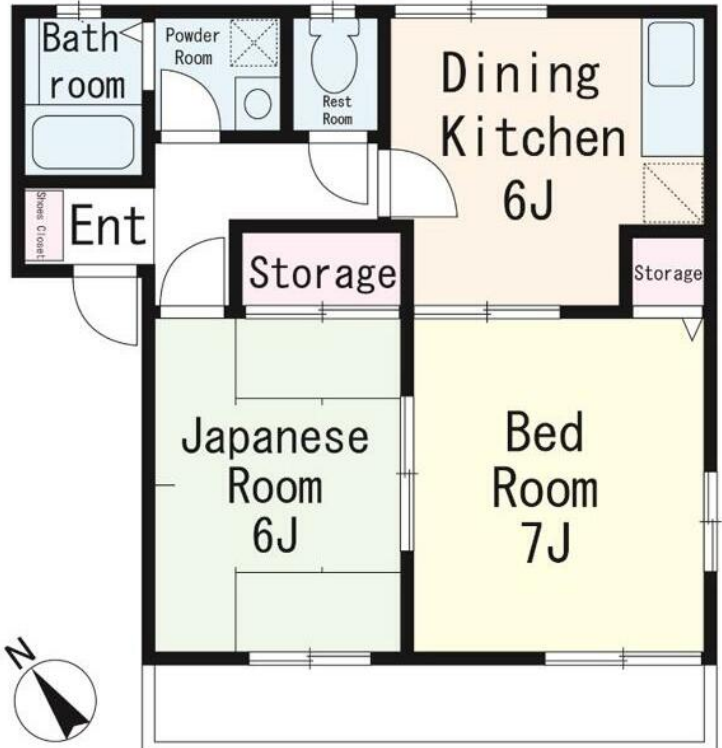
賃料	管理費等
75,000円	2,000円

最上階 2F以上 角住戸 2面採光

【外観】



【間取り図】



図面と現況が異なる場合は現況が優先となります。

間取りの「S」はサービスルーム(納戸)です。

間取り	2DK		
敷金	無	礼金	1ヶ月
敷引/償却金	-	保証金	無
物件種別	アパート		
建物名・部屋番号			
物件所在地	東京都足立区舎人3丁目		
交通	日暮里・舎人ライナー 見沼代親水公園駅 徒歩4分 日暮里・舎人ライナー 舎人駅 徒歩13分		
間取詳細	DK(6畳) 洋室(7畳) 和室(6畳)		
構造・規模	軽量鉄骨 2階建 2階		
専有面積	48㎡	向き	南西
築年月	1994年3月	契約期間	2年
損害保険		入居時期	2025年2月下旬予定
駐車場	有(敷地内) 8800円/月 ~ 駐輪場		
設備	敷地内ゴミ置き場 バス・トイレ別 バス有 脱衣所 シャワー トイレ有 洗面所独立 エアコン		
その他費用	[一時金] 鍵交換費用: 19,800円 クリーニング代: 71,500円 エアコンクリーニング代: 16,500円 [月次費用] 保険料: 800円 安心サポート代: 880円		
入居諸条件	二人可 高齢者相談		
保証会社	必須 タウンギャランティ: 総賃料の50% 2年毎20% 事務手数料220円(保証人有)		
備考			

情報更新日2024年12月24日

No.1102396607t



東京都知事(4)第87856号
全日本不動産協会

株式会社ユニバーサルエステート 上野店

東京都台東区上野6丁目16-21 西入ビル6F
TEL:03-5812-9336 FAX:03-5812-9338
E-mail: ueno@universal-estate.com
URL: http://universalestate.jp/



携帯サイトから物件詳細を閲覧できます!

取引態様	手数料負担の割合	貸主	0%	借主	100%
仲介	手数料配分の割合	元付	0%	客付	100%