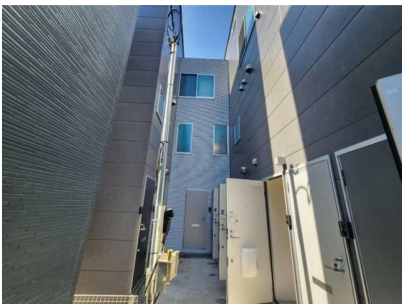


# FOR RENT

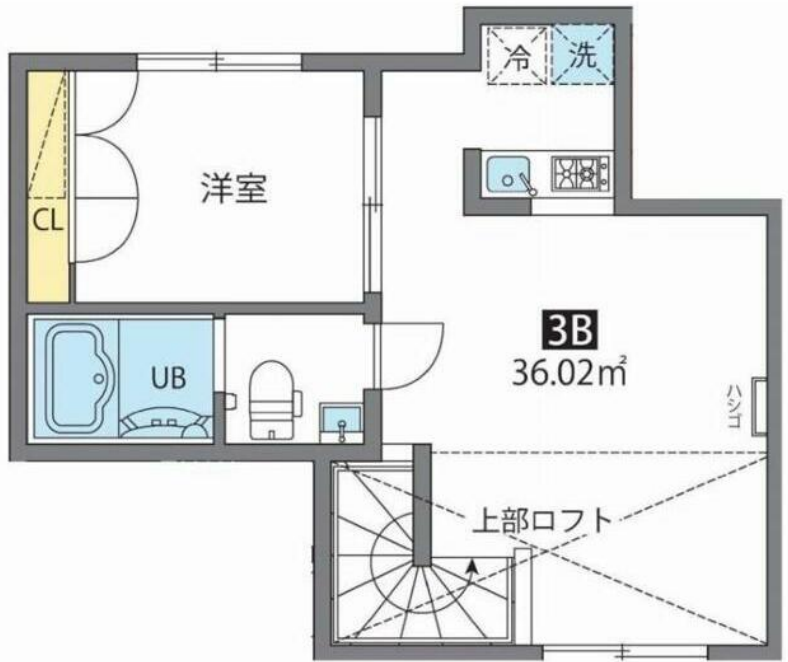
賃料	管理費等
109,000円	7,000円

最上階 2F以上 ロフト 角住戸

【外観】



【間取り図】



間取り	1LDK		
敷金	無	礼金	1ヶ月
敷引/償却金	-	保証金	無
物件種別	アパート		
建物名・部屋番号			
物件所在地	東京都荒川区西尾久5丁目		
交通	東北本線 尾久駅 徒歩10分 日暮里・舎人ライナー 熊野前駅 徒歩13分		
間取詳細			
構造・規模	木造 3階建 3階		
専有面積	36.02㎡	向き	
築年月	2024年3月	契約期間	2年
損害保険	有 18,000円 24ヶ月	入居時期	即時
駐車場			
設備	敷地内ゴミ置き場 宅配BOX 2口コンロ パス・トイレ別 パス有 浴室乾燥 シャワートイレ有		
その他費用	[一時金] サポート24代: 22,000円 退去時クリーニング費用: 88,000円		
入居諸条件	二人可		
保証会社	必須 総賃料の50% 月次: 総賃料の1%		
備考			

図面と現況が異なる場合は現況が優先となります。

間取りの「S」はサービスルーム(納戸)です。

情報更新日2024年12月11日

No.1102396587t



東京都知事(4)第87856号  
全日本不動産協会

## 株式会社ユニバーサルエステート 上野店

東京都台東区上野6丁目16-21 西入ビル6F  
TEL:03-5812-9336 FAX:03-5812-9338  
E-mail: ueno@universal-estate.com  
URL: http://universalestate.jp/



携帯サイトから物件詳細を閲覧できます!

取引態様	手数料負担の割合	貸主	0%	借主	100%
仲介	手数料配分の割合	元付	0%	客付	100%