

# FOR RENT

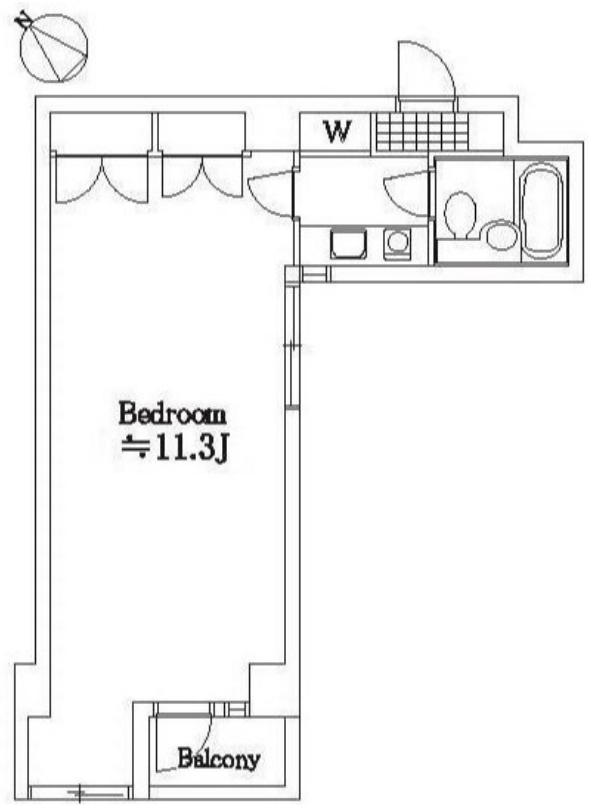
賃料	管理費等
69,000円	6,000円

分譲タイプ 角住戸

【外観】



【間取り図】



図面と現況が異なる場合は現況が優先となります。

間取りの「S」はサービスルーム(納戸)です。

間取り	1K		
敷金	1ヶ月	礼金	1ヶ月
敷引/償却金	-	保証金	-
物件種別	マンション		
建物名・部屋番号			
物件所在地	東京都北区滝野川7丁目		
交通	埼京線 板橋駅 徒歩7分 都営三田線 西巣鴨駅 徒歩8分		
間取詳細			
構造・規模	鉄筋コンクリート 4階建 2階		
専有面積	30.07㎡	向き	
築年月	1991年5月上旬	契約期間	2年
損害保険	有 18,000円 24ヶ月	入居時期	2025年2月中旬
駐車場			
設備	敷地内ゴミ置き場 IHクッキングヒーター パス有 シャワー バストイレ同室 トイレ有 エアコン		
その他費用	[一時金] 鍵交換料: 22,000円 クリーニング費: 58,300円 エアコンクリーニング費: 11,000円 [月次費用] 賃料引落手数料: 440円		
入居諸条件	単身可		
保証会社	必須 総賃料の50% 1年毎10000円		
備考	安心サポート無料		

情報更新日2024年12月24日

No.1102396732t



東京都知事(4)第87856号  
全日本不動産協会

## 株式会社ユニバーサルエステート 上野店

東京都台東区上野6丁目16-21 西入ビル6F  
TEL:03-5812-9336 FAX:03-5812-9338  
E-mail: ueno@universal-estate.com  
URL: http://universalestate.jp/



携帯サイトから物件詳細を閲覧できます!

取引態様	手数料負担の割合	貸主	借主
仲介	手数料配分の割合	元付	客付