

FOR RENT

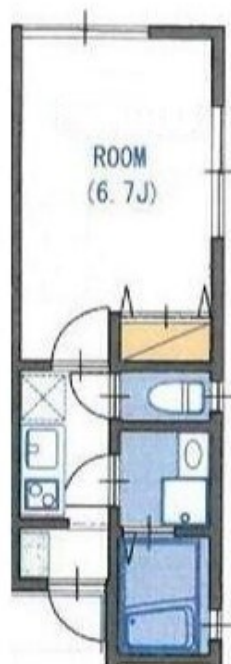
賃料	管理費等
75,000円	4,000円

防犯カメラ オートロック 角住戸 2面採光

【外観】



【間取り図】



図面と現況が異なる場合は現況が優先となります。

間取りの「S」はサービスルーム(納戸)です。

間取り	1K		
敷金	1ヶ月	礼金	1ヶ月
敷引/償却金	-	保証金	-
物件種別	アパート		
建物名・部屋番号			
物件所在地	東京都板橋区宮本町		
交通	都営三田線 板橋本町駅 徒歩4分 都営三田線 本蓮沼駅 徒歩8分		
間取詳細			
構造・規模	木造 3階建 2階		
専有面積	21.17㎡	向き	
築年月	2018年4月上旬	契約期間	2年
損害保険	有 17,000円 24ヶ月	入居時期	即時
駐車場			
設備	敷地内ゴミ置き場 宅配BOX 2口コンロ IHクッキングヒーター パス・トイレ別 バス有 脱衣所		
その他費用	[一時金] 鍵交換代: 27,500円 [月次費用] 24時間サポート料: 330円		
入居諸条件	单身可		
保証会社	必須 エボス 賃料等の40% 月額1.2%		
備考	短期解約違約金あり(1年未満賃料2ヶ月分 1年半未満賃料1ヶ月分)		

情報更新日2024年12月24日

No.1102396764m

お問合せ先



東京都知事(4)第87856号
全日本不動産協会

株式会社ユニバーサルエステート 上野店

東京都台東区上野6丁目16-21 西入ビル6F
TEL:03-5812-9336 FAX:03-5812-9338
E-mail: ueno@universal-estate.com
URL: http://universalestate.jp/



携帯サイトから物件詳細を閲覧できます!

取引態様	手数料負担の割合	貸主	借主
仲介	手数料配分の割合	元付	客付